

Centre de données Cliniques

Vous êtes pris(e) en charge aujourd'hui au CHU de Rennes. Vos données de santé sont collectées dans un dossier informatisé afin d'assurer votre suivi médical et administratif. Mais savez vous que vos données médicales ont un très grand potentiel pour faire avancer la recherche médicale ?

Faire avancer la recherche médicale, surveiller des épidémies, mieux organiser les soins ou bien encore former les professionnels de santé..., l'analyse et la réutilisation de vos données médicales sont déterminantes pour le développement de la médecine de demain.

Pour exploiter ces données, le CHU de Rennes a mis en œuvre une organisation dédiée (le centre de données cliniques-CDC) ainsi qu'une technologie innovante (l'entrepôt de données de santé de l'HOPital eHOP).L'ensemble de ce dispositif permet le traitement de vos données dans le respect des règles éthiques, juridiques et déontologiques.

Vos données médicales nous sont précieuses : elles contribuent à l'amélioration des soins

Vos données de santé peuvent être réutilisées à des fins d'évaluation et de recherche, approfondir les connaissances pour progresser dans la prise en charge des malades (pathologie particulière, interactions médicamenteuses...).

eHop est une mégabase qui centralise des données des patients du Centre Hospitalier de Rennes. Elle contient des outils puissants de recherche d'informations, qui permettent d'utiliser les résultats dans de nombreux domaines médicaux.

Par exemple, lorsqu'un clinicien cherche à évaluer la faisabilité d'une étude ou à repérer une population de patients, un expert du CDC va alors travailler avec lui pour définir avec lui les critères d'interrogation de l'entrepôt et l'accompagner jusqu'à l'analyse, les résultats et leurs publications scientifiques.

En 2018, plus de 200 études ont pu bénéficier de ce dispositif.

Le CDC de Rennes fait aujourd'hui parti d'un réseau interhospitalier : Le réseau interrégional des centres de données cliniques du Grand Ouest. 6 CHU et 1 centre de lutte contre le cancer ont réuni leurs efforts pour mettre en commun leurs compétences et exploiter les données pour servir la recherche et l'innovation.

Il s'agit du premier réseau européen de données massives hospitalières.

Vos données médicales nous sont précieuses, donc nous les protégeons

La réutilisation des données de santé à des visées de recherche est strictement encadrée sur le plan réglementaire afin de garantir :

- > une totale confidentialité et sécurité des données des patients
- > le respect de vos droits définis dans la loi Informatique et Liberté : droits d'accès, de limitation et d'opposition et de rectification

L'entrepôt de données est utilisé uniquement par des professionnels habilités de l'hôpital. Les analyses sont toujours réalisées de façon confidentielle sur données sans mention de votre identité. Vos données sont conservées dans l'entrepôt pendant la durée prévue par les dispositions réglementaires applicables en matière de conservation des données médicales

Vos données nous sont précieuses, vos droits sont une priorité

Vous pouvez vous opposer pour tout ou partie à la réutilisation de vos données à des fins de recherche.

Vous pouvez également autoriser la réutilisation de vos données mais vous opposer au recontact pour participer à un essai clinique dans le cadre d'une innovation thérapeutique.

Votre choix est réversible, et il sera sans conséquence sur votre prise en charge ou la qualité de votre relation avec les équipes médicales et soignantes.

Vos données nous sont précieuses, elles sont source d'innovation

Exemples de travaux et publications menés avec l'entrepôt :

- > Bouzillé G, Osmont MN, Triquet L, Grabar N, Rochefort-Morel C, Chazard E, Polard E, Cuggia M. Drug safety and big clinical data: Detection of drug-induced anaphylactic shock events. *J Eval Clin Pract.* 2018 Mar 13. doi:10.1111/jep.12908. [Epub ahead of print] PubMed PMID: 29532572.
- > Sylvestre E, Bouzillé G, Chazard E, His-Mahier C, Riou C, Cuggia M. Combining information from a clinical data warehouse and a pharmaceutical database to generate a framework to detect comorbidities in electronic health records. *BMC Med Inform Decis Mak.* 2018 Jan 24;18(1):9. doi: 10.1186/s12911-018-0586-x. PubMed PMID: 29368609; PubMed Central PMCID: PMC5784648.
- > Bouzillé G, Poirier C, Campillo-Gimenez B, Aubert ML, Chabot M, Chazard E, Lavenu A, Cuggia M. Leveraging hospital big data to monitor flu epidemics. *Comput Methods Programs Biomed.* 2018 Feb;154:153-160. doi: 10.1016/j.cmpb.2017.11.012. Epub 2017 Nov 15. PubMed PMID: 29249339.
- > Riou C, Cuggia M, and Garcelon M, "Comment Assurer La Confidentialité Dans Les Entrepôts de Données Biomédicales ?" Colloque Adelf-Émois: "Système D'information Hospitalier et Épidémiologie" 60, 2012 Supplement 1

(March): S19–20. doi:10.1016/j.respe.2011.12.116.

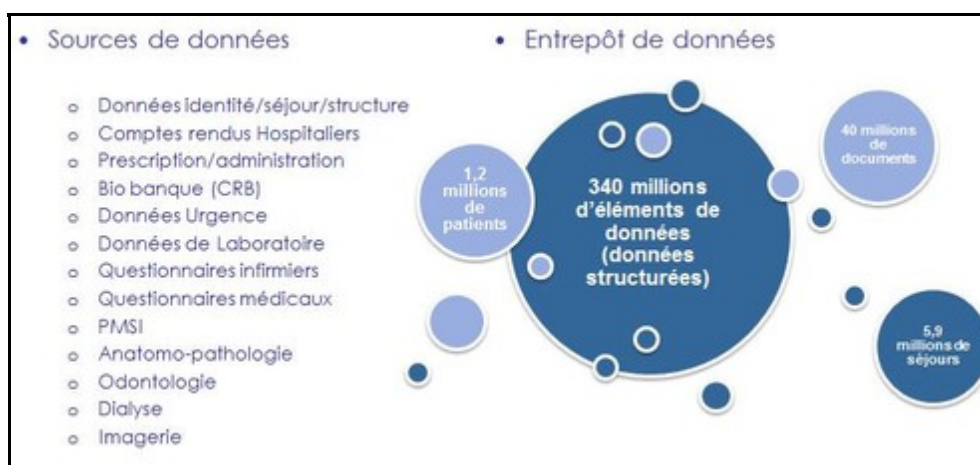
- > Riou C, Cuggia M, Bouzille G. Gouvernance pour la réutilisation des données patient pour la recherche dans un entrepôt de données biomédicales, Revue d'Épidémiologie et de Santé Publique, Volume 64, Supplement 1, March 2016, Pages S14-S15
- > Cuggia M, Garcelon N., Campillo-Gimenez B, Bernicot T, Laurent JF, Garin E, Happe A, and Duvauferrier R, "Roogle: an information retrieval engine for clinical data warehouse," Stud Health Technol Inform, vol. 169, pp. 584–588, 2011.uggia, P. Besana, and D. Glasspool, "Comparing semi-automatic systems for recruitment of patients to clinical trials," Int J Med Inform, vol. 80, no. 6, pp. 371–388, Jun. 2011.
- > Belhomme N, Jouneau S, Bouzillé G, Decaux O, Lederlin M, Guillot S, Perlat A, Jégo P, "Role of serum immunoglobulins for predicting sarcoidosis outcome : A cohort study".
- >
- >

Droits et devoirs du patient

Réutilisation des données de santé pour la recherche, les études et l'évaluation

Le CHU de Rennes assure la transparence des traitements réalisés sur les données de santé des patients recueillies au cours des soins et les informe individuellement de leur réutilisation, conformément au règlement général sur la protection des données (RGPD) (UE 2016/79) et à la loi Informatique et libertés du 6 janvier 1978 modifiée. Patients de l'établissement, vous disposez d'un droit d'opposition à la réutilisation de ces données. Une note d'information vous est remise par les services d'accueil administratif ou adressée avec le dossier de préadmission.

Indicateurs de l'entrepôt à Rennes



CENTRE HOSPITALIER UNIVERSITAIRE DE RENNES

This site uses cookies to enhance your navigation and improve the content offered to you.

However, you can disable them at any time.

However, you can disable them at any time.

✓ OK, ACCEPT ALL

PERSONALIZE