

L'unité cognitivo-comportementale

Les patients atteints d'une maladie d'Alzheimer ou d'une démence apparentée et présentant des troubles du comportement aigus peuvent bénéficier d'un accueil spécifique au sein de l'unité cognitivo-comportementale (UCC) basée sur le site de La Tauvrais.

Direct **Replay** **Émissions**



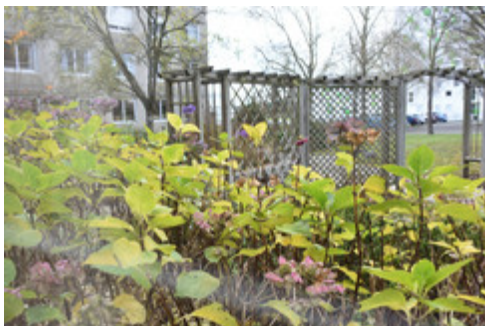
Unité spécialisée intégrée au service de SSR (Soins de Suite et de Réadaptation) gériatrie dans le cadre sécurisant de La Tauvrais, l'UCC conduit une démarche diagnostique et thérapeutique, de préférence non médicamenteuse, afin de permettre un répit à l'aidant principal et rendre possible un retour du malade à son domicile ou dans sa structure d'accueil. L'accompagnement thérapeutique y est pratiqué par une équipe pluridisciplinaire (médecins, psychologues, ergothérapeutes, psychomotriciens, IDE, assistants de soins en gérontologie) renforcée et formée spécifiquement afin de privilégier le soin relationnel. Les thérapies non médicamenteuses se font par le biais d'activités individuelles et/ou collectives, structurées et personnalisées, afin de préserver les capacités de la personne, maintenir le lien social et limiter les troubles du comportement.

D'une capacité de 10 lits totalement répartis en chambres individuelles, l'UCC occupe l'aile B du service de SSR implanté au 1er étage du site de La Tauvrais.

Pour des séjours de courte durée, elle accueille des patients adultes de tout âge encore valides sur le plan locomoteur et présentant des troubles du comportement en phase aiguë (agitation, cris, agressivité, hallucinations, troubles du sommeil graves, déambulation). Ils y bénéficient d'un environnement limitant les perturbations extérieures, tout en offrant la possibilité de déambulation (espace de déambulation sécurisé échelonné de barres d'appui et de zones de repos intermédiaires).

Lieu de vie thérapeutique avec cuisine aménagée et sécurisée pour la réalisation d'ateliers de préparation culinaire, salle de détente dédiée aux patients nécessitant un accompagnement personnalisé, espace de vie pour les patients dont l'état s'est stabilisé, mais aussi jardin thérapeutique... sont autant de sources de

stimulation adaptées aux besoins de chaque personne.



CENTRE HOSPITALIER UNIVERSITAIRE DE RENNES

This site uses cookies to enhance your navigation and improve the content offered to you. However, you can disable them at any time.

✓ OK, ACCEPT ALL

PERSONALIZE