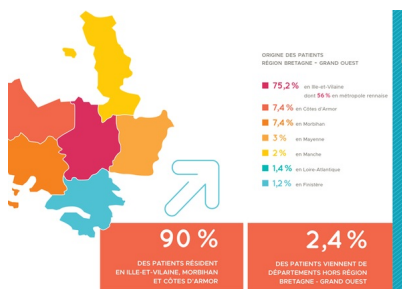


Le CHU

DANS CETTE RUBRIQUE



Mieux connaître le CHU de Rennes

Près d'un demi-million de patients sont hospitalisés et/ou reçus au CHU de Rennes tous les ans.....



Tout savoir sur le projet #NouveauCHURennes

Enjeux, organisation du projet, démarche de concertation, phasage des travaux, suivi de chantier... :...



Relations internationales du CHU de Rennes



Recherche et innovation

Le CHU de Rennes se place dans le groupe des 10 sites universitaires français de visibilité...



AUTE AUTORITÉ DE SANTÉ

Qualité et sécurité

Améliorer la qualité et garantir la sécurité de la prise en charge des patients est une priorité...



Développement durable

Conscient des impacts de ses activités sur l'environnement et sur les hommes, le CHU s'est engagé...



Ethique

Qu'il s'agisse d'assurer un égal accès aux soins, d'éclairer des décisions à prendre au tout début...



Travailler au CHU de Rennes

Avec plus de 9 260 professionnels, le CHU de Rennes est le premier employeur de la région Bretagne...



Se former au CHU de Rennes

La formation initiale et continue des professionnels de santé fait partie des principales missions...



Associations partenaires

De nombreuses associations interviennent dans le cadre d'une convention avec le CHU de Rennes....



Faire un don au CHU via le Fonds Nominœ

Le Fonds Nominœ, un trait d'union entre les Bretons et l'Hôpital et un levier pour développer de...

CONSERVATOIRE DU PATRIMOINE HOSPITALIER DE *Une mémoire pour l'avenir*



Conservatoire du patrimoine hospitalier de Rennes

Le conservatoire du patrimoine hospitalier de Rennes est une association créée en 2011 dont...



Espace presse

La direction de la communication est chargée de gérer l'ensemble des demandes des médias. Retrouvez...



CENTRE HOSPITALIER UNIVERSITAIRE DE RENNES

This site uses cookies to enhance your navigation and improve the content offered to you. However, you can disable them at any time.

✓ OK, ACCEPT ALL

PERSONALIZE