



[Centre Hospitalier Universitaire de Rennes \(Retour à la page d'accueil\)](#)



Vous avez rendez-vous à l'hôpital Pontchaillou ?

> Préparez votre venue en consultant le plan interactif du site et visualisez l'itinéraire piéton entre la station de métro, les parkings P4/P5 et votre bâtiment

Gériatrie

Chef de service : Pr Dominique Somme

Contactez le service

02 99 28 83 41

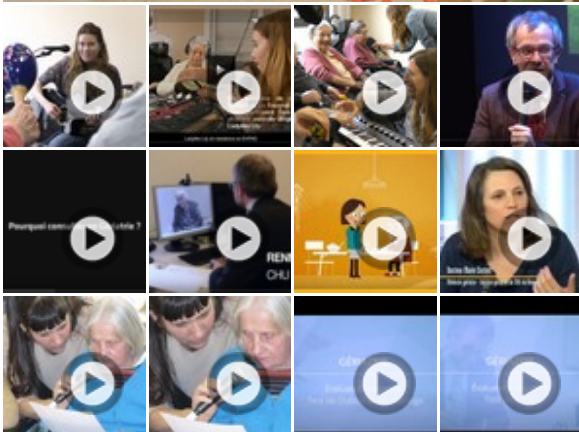
Localiser le service

Ce service est localisé sur plusieurs sites :

- > Pontchaillou
- > Hôtel Dieu
- > La tauvrais



Le service de Gériatrie s'adresse aux personnes âgées ou très âgées, malades de façon aiguë ou chronique et particulièrement celles qui souffrent de plusieurs maladies en même temps, celles dont l'autonomie fonctionnelle est menacée à court terme par l'état de santé, celles dont la situation bio-psycho-sociale est complexe. Le service propose un service d'hospitalisation de courte durée, un service de rééducation, un service de soins de longue durée, d'un établissement d'hébergement pour personnes âgées dépendantes et d'une unité cognitivo-comportementale. Il propose aussi la possibilité d'évaluation complète et d'un suivi personnalisé de l'état de santé, notamment sur la mémoire en consultation spécialisée ou en hôpital de jour. Le service met à disposition des autres services de l'hôpital une équipe mobile.



Dans ce service on soigne notamment

Chutes de la personne âgée, Maladie d'Alzheimer, Oncogériatrie, Polypathologies, Troubles de la mémoire




Consultations

Consultations gériatriques

J'appelle le **02 99 28 83 41**
pour prendre rendez-vous



Informations Pour ma consultation, je me rends à Pontchaillou, Bloc hôpital, 9ème étage

 Situer sur la carte

Liste des médecins Professeur Dominique Somme


- > Docteur Cezara Roxana-Hanta
- > Docteur Thomas Cario
- > Docteur Emilie Menand
- > Docteur Aline Corvol
- > Docteur Gwenaelle Sost
- > Docteur Nolwenn Delarue

Consultations mémoire - centre ressources mémoire

J'appelle le **02 99 28 83 41**
pour prendre rendez-vous



Informations Pour ma consultation, je me rends à Pontchaillou, Bloc hôpital, 9ème étage

 Situer sur la carte

Liste des médecins Professeur Dominique Somme

- > Docteur Cezara Roxana-Hanta
- > Docteur Thomas Cario
- > Docteur Emilie Menand
- > Docteur Aline Corvol
- > Docteur Gwenaelle Sost
- > Docteur Nolwenn Delarue

Consultations d'oncogériatrie

J'appelle le **06 42 60 91 69**
pour prendre rendez-vous



Informations Pour ma consultation, je me rends à Pontchaillou, Bloc hôpital, 7ème étage

Situer sur la carte

Liste des médecins Docteur Catherine Cattenoz

Hospitalisation

Liste des unités et informations pour une hospitalisation

Unité	Situation	Horaires visites	Téléphone
Unités de soins de longue durée Charente - Doubs	La tauvrais, Bâtiment principal, 3ème étage Télécharger le plan	13h - 20h	02.99.28.42.54
Unités de soins de longue durée Artois - Bourgogne	La tauvrais, Bâtiment principal, 2ème étage Télécharger le plan	13h - 20h	02.99.28.42.54
Unités de soins de longue durée Auvergne - Berry	La tauvrais, Bâtiment principal, 3ème étage Télécharger le plan	13h - 20h	02.99.28.42.54
EHPAD Unité Brocéliande	Hôtel Dieu, Pavillon Damien Delamaire, Rez-de-chaussée Télécharger le plan	11h - 20h	02.99.87.34.24
EHPAD Unité Cézembre	Hôtel Dieu, Pavillon Damien Delamaire, 1er étage Télécharger le plan	11h - 20h	02.99.87.34.24
EHPAD Unité Fréhel	Hôtel Dieu, Pavillon Damien Delamaire, 1er étage Télécharger le plan	11h - 20h	02.99.87.34.24
EHPAD Unité Trégor - Unité Alzheimer	Hôtel Dieu, Pavillon Damien Delamaire, 2ème étage Télécharger le plan	11h - 20h	02.99.87.34.24

Unité	Situation	Horaires visites	Téléphone
Soins de suite et readaptation Ailes A-C-D	La tauvrais, Bâtiment principal, 1er étage  Télécharger le plan	15h - 20h	02.99.28.42.54
Unité cognitivo-comportementale Aile B	La tauvrais, Bâtiment principal, 1er étage  Télécharger le plan	15h - 17h	02.99.28.42.54
Equipe mobile de Gériatrie	Pontchaillou, Pavillon Ballé Rez-de-chaussée		
Gériatrie aiguë - Hospitalisation complète	Pontchaillou, Bloc hôpital, 7ème étage  Situer sur la carte	13h30 - 20h	02.99.28.41.10
Gériatrie aiguë - Hôpital de jour	Pontchaillou, Bloc hôpital, 9ème étage  Situer sur la carte		02.99.28.83.41 ou 02.99.28.78.02

Centres labellisés

- > Centre mémoire de ressources et de recherche CMRR

Réseaux de santé

Filière Inter hospitalière Gériatrique de l'Agglomération Rennaise (FIGAR) : Montfort - sur - Meu et Saint-Méen (direction partagée avec le CHU de Rennes), le Pôle gériatrique Rennais de Chantepie, le Groupe HSTV - Polyclinique St Laurent et le CH de Bain de Bretagne, le CH de Guillaume Régnier et le CH de Janzé).

Équipe du service

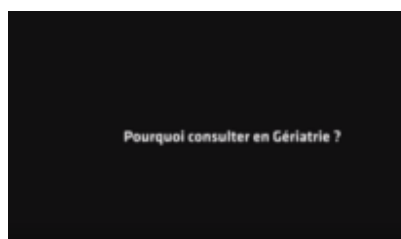
- > Professeur Dominique Somme
- > Docteur Thomas Cario
- > Docteur Catherine Cattenoz
- > Docteur Aline Corvol
- > Docteur Nolwenn Delarue
- > Docteur Emilie Menand
- > Docteur Gwenaelle Sost
- > Docteur Marie Costes
- > Docteur Virginie Morin Chouarbi
- > Docteur Cezara Roxana-Hanta

- > Docteur Frédérique Brillant
- > Docteur Aude Aguilon
- > Docteur Cécilia Cofais
- > Docteur Said Tamim Omar
- > Docteur Isabelle Ramée
- > Docteur Béatrice Baillard-Cosme
- > Docteur Rémy Thirion

↓ TÉLÉCHARGER

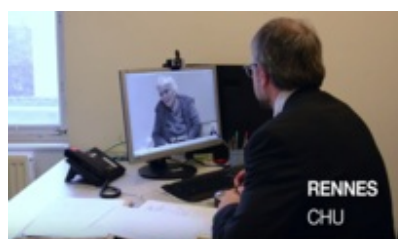
- > Livret d'accueil EHPAD Pavillon Damien Delamaire - Hôtel-Dieu (.PDF 5.3Mo)
- > Livret d'accueil USLD La Sauvrais (.PDF 6.2Mo)

+ EN SAVOIR PLUS



- > Accompagnement et soins des personnes âgées
- > Les soins de suite et de réadaptation
- > L'unité cognitivo-comportementale

👁️ VOIR AUSSI



- > Etude clinique : des objets connectés pour favoriser le soutien à domicile des aîné(e)s
- > « Age » : la danse déambule à la rencontre des résidents de l'EHPAD
- > Living Lab Vieillesse et Vulnérabilités (LL2V)



CENTRE HOSPITALIER UNIVERSITAIRE DE RENNES

This site uses cookies to enhance your navigation and improve the content offered to you. However, you can disable them at any time.

✓ OK, ACCEPT ALL

PERSONALIZE