



## Prise en charge spécifique



**Vous avez rendez-vous à l'hôpital Pontchaillou ?**

> Préparez votre venue en consultant le plan interactif du site et visualisez l'itinéraire piéton entre la station de métro, les parkings P4/P5 et votre bâtiment

### DANS CETTE RUBRIQUE

**Plateforme d'expertise  
maladies rares de Bretagne  
- Rares Breizh**

**Oncologie Bretagne  
Adolescents et Jeunes  
Adultes – OB'AJA**

Une équipe pluridisciplinaire régionale permettant d'apporter un appui aux parcours des Adolescents...

**Centre Régional de  
Pharmacovigilance  
(CRPV), de  
Pharmacoépidémiologie et  
d'Information sur le  
médicament**

### **Accompagnement et soins palliatifs**

### **Laboratoire de biologie**

Le pôle Biologie (ou laboratoire de biologie au sens large) du CHU de Rennes regroupe 10 services...

### **Centres de référence et de compétences**



### **Unité d'Assistance Médicale à la Procréation (AMP)**

L'unité d'assistance médicale à la procréation (AMP) a pour but de prendre en charge les couples...

### **Centre régional de traitement des maladies hémorragiques (CRTH)**

Le centre régional de traitement des maladies hémorragiques (CRTH) est spécialisé et labellisé...

### **Unité de tabacologie**

L'unité de tabacologie accueille des personnes souhaitant arrêter de fumer ou étant contraintes de...



### **Cellule d'accueil spécialisé de l'enfance en danger (CASED)**

Destinée aux professionnels, la CASED est une cellule d'accueil spécialisé dans le dépistage,...



### **Centre de vaccination international et de conseil aux voyageurs**

Le centre de vaccination international et de conseil aux voyageurs informe et vaccine toutes les...



### **Centre d'interruption volontaire de grossesse (IVG)**

Le centre IVG du CHU a pour mission d'accueillir toutes les femmes en demande d'interruption...



### **Centre Pluridisciplinaire de Diagnostic Prénatal (CPDPN)**

Le CPDPN du CHU de Rennes rassemble des experts du diagnostic prénatal et de médecine fœtale. Le...

### **Centre santé bien-être (CSBE)**

Votre santé dépend aussi de vous !

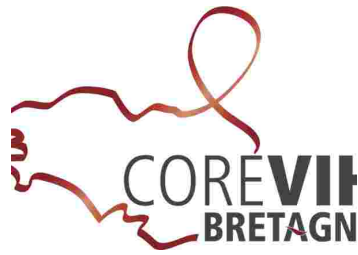


### **Centre d'évaluation et de traitement de la douleur (CETD) adultes**

Le centre d'évaluation et de traitement de la douleur (CETD) adultes reçoit, sur prescription...

## Centre d'évaluation et de traitement de la douleur (CETD) pédiatrique

Le centre d'évaluation et de traitement de la douleur (CETD) pédiatrique prend en charge les...



## Coordination régionale de Lutte contre l'infection au VIH (COREVIH)

La COREVIH coordonne tous les acteurs impliqués dans la lutte contre le VIH en Bretagne, quel que...

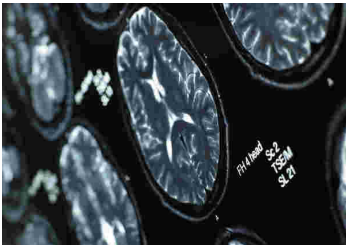
# CRAVS



# BRETAGNE

## Centre de ressources régional sur les auteurs de violences sexuelles (CRAVS)

Le CRAVS est un centre de ressources destiné aux professionnels intervenant...



## Centre régional d'expertise neuroradiologique (CREBEN)

Le CREBEN propose une téléexpertise neuroradiologique dans les 15 minutes pour les urgences et dans...



## Centre de référence en infections ostéo-articulaires du grand-ouest (CRIOGO)

Le centre de référence a une mission de coordination, d'expertise, de formation et de recherche...

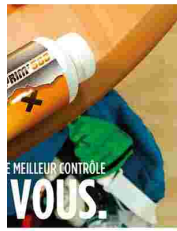


## Prise en charge des AVC

L'Accident Vasculaire Cérébral constitue une extrême urgence, le CHU de Rennes a mis en place une...

## **Patient porteur de handicap**

En s'appuyant sur leur expérience et en se formant, les professionnels du CHU de Rennes proposent...



## **FACE AU DOPAGE LE MEILLEUR CONTRÔLE C'EST VOUS.**

Tout sportif, qu'il soit professionnel ou amateur, peut être confronté un jour ou deux à la désinformation ainsi que l'on peut en être victime.  
Afin de ne pas mettre en danger de votre entourage...

**informez-vous sur W!**

## **Antenne médicale de prévention dopage (AMPD) de Bretagne**

L'antenne médicale de prévention dopage (AMPD) de Bretagne a une mission de soins, d'information et...



## **Centre de planification familiale**

Le centre de planification familiale est un lieu d'accueil, d'écoute, d'information et de...

## **Le centre gratuit d'information, de dépistage et de diagnostic des infections par les virus de l'immunodéficience humaine, des hépatites virales et des infections sexuellement transmissibles (CeGIDD)**

Le centre gratuit d'information, de dépistage et de diagnostic des infections par les virus de...

## **Permanence d'accès aux soins (PASS)**

Le dispositif PASS permet aux personnes les plus démunies d'avoir un accès aux soins et aux...



## **Rennes Urgences Mains**

### **Unité d'accueil et de soins pour personnes sourdes et malentendantes**

Chaque jour, les professionnels de l'unité assurent l'accueil et l'information des personnes...

### **Centre de référence Spina bifida**

Le spina bifida ou dysraphisme spinal est une pathologie en lien avec une anomalie de développement...

### **Centre de référence Anomalies du développement et syndromes malformatifs (CLAD-OUEST)**

### **Centre de référence des surcharges en fer rares d'origine génétique**

### **Filière cancérologie**

Le parcours d'un patient atteint d'un cancer nécessite une structuration et des partenariats pour...

### **Centres de prélèvements**

Le CHU de Rennes dispose de deux centres de prélèvements. Ils accueillent toutes les personnes...

### **Centre d'action médico- sociale précoce (CAMSP)**

Le Centre d'action médico-  
sociale précoce (CAMSP) est  
une structure qui assure en  
ambulatoire...

### **Centre de référence des maladies vectorielles à tiques (CRMVT) - maladie de Lyme**

Le centre de référence de la  
maladie de Lyme (CRMVT) a  
pour mission l'expertise, la  
formation des...



CENTRE HOSPITALIER UNIVERSITAIRE DE RENNES

This site uses cookies to enhance your navigation and improve the content offered to you.  
However, you can disable them at any time.

✓ OK, ACCEPT ALL

PERSONALIZE