

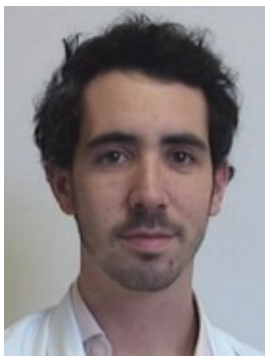


[Centre Hospitalier Universitaire de Rennes \(Retour à la page d'accueil\)](#)



Vous avez rendez-vous à l'hôpital Pontchaillou ?

> Préparez votre venue en consultant le plan interactif du site et visualisez l'itinéraire piéton entre la station de métro, les parkings P4/P5 et votre bâtiment



Dr Léonard Golbin

Spécialité : Néphrologie

Service : Néphrologie



Contactez le service

02 99 28 94 90



Localiser le service

Consultations

Consultations de néphrologie

J'appelle le **02 99 28 94 90**
pour prendre rendez-vous



Pour ma consultation, je me rends à Pontchaillou, Village médical - Pavillon Louise Bodin, Niveau -1



Situer sur la carte

Consultations suite de greffes

J'appelle le **02 99 28 41 15**
pour prendre rendez-vous



Pour ma consultation, je me rends à Pontchaillou, Village médical - Pavillon Louise Bodin, Niveau -1



Situer sur la carte

Parcours professionnel

Ancien interne des hopitaux de Rennes

Assistant spécialiste en Néphrologie partagé ente le CHU de Rennes et le CHBS de Lorient

TÉLÉCHARGER

> **Guide de prévention du risque infectieux après greffe rénale**

(.PDF 810Ko)

> **Livret accueil néphrologie** (.PDF

642Ko)

> **Chiffres clés des prélèvements et transplantations** (.PDF 2.1Mo)



CENTRE HOSPITALIER UNIVERSITAIRE DE RENNES

This site uses cookies to enhance your navigation and improve the content offered to you. However, you can disable them at any time.

✓ OK, ACCEPT ALL

PERSONALIZE