

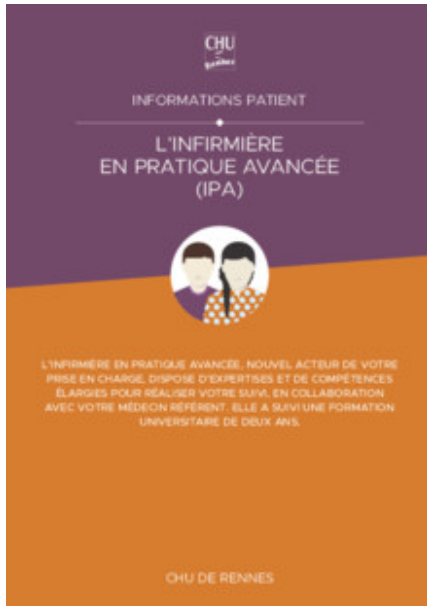


[Centre Hospitalier Universitaire de Rennes \(Retour à la page d'accueil\)](#)

PRISE EN CHARGE

Nos métiers

Publié le 09 février 2022



L'INFIRMIÈRE DE PRATIQUE AVANCÉE (IPA) (.PDF 1.8MO)

[TOUTES LES PUBLICATIONS](#)

[SUIVANTE >](#)



CENTRE HOSPITALIER UNIVERSITAIRE DE RENNES

2 rue Henri Le Guilloux
35033 Rennes cedex 9

Tél. : 02 99 28 43 21