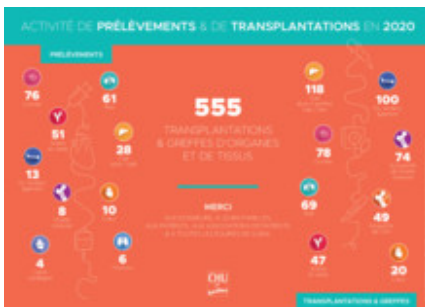




# Hématologie clinique

Publié le 03 avril 2017



**CHIFFRES CLÉS DES PRÉLÈVEMENTS ET TRANSPLANTATIONS** (.PDF 2.0MO)



**UNITÉ HOSPITALISATION ANGELA DUVAL - CONSIGNES AUX VISITEURS** (.PDF 632KO)

< PRÉCÉDENTE

TOUTES LES PUBLICATIONS

SUIVANTE >



CENTRE HOSPITALIER UNIVERSITAIRE DE RENNES

This site uses cookies to enhance your navigation and improve the content offered to you. However, you can disable them at any time.

✓ OK, ACCEPT ALL

PERSONALIZE