



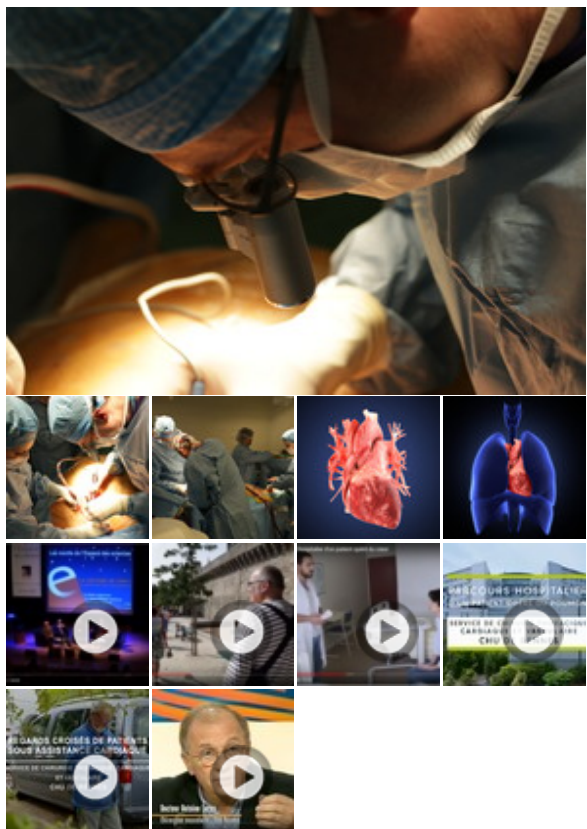
Vous avez rendez-vous à l'hôpital Pontchaillou ?

> Préparez votre venue en consultant le plan interactif du site et visualisez l'itinéraire piéton entre la station de métro, les parkings P4/P5 et votre bâtiment

Chirurgie thoracique, cardiaque et vasculaire

Chef de service : Pr Jean-Philippe Verhoye

↗ Localiser le service



Le service de chirurgie thoracique, cardiaque et vasculaire comporte un plateau technique avec six salles d'opération, un secteur réanimation ainsi que trois salles d'hospitalisation (70 lits). Il est à proximité immédiate des services médicaux de pneumologie et de cardiologie, avec lesquels il travaille en étroite collaboration, partageant un secteur de consultations, un hôpital de jour et une salle hybride (chirurgie/imagerie) appelée salle ThérA-Image. Il prend en charge les pathologies cardiaques (coronariennes, valvulaires), vasculaires (de l'aorte thoracique jusqu'aux artères distales), et thoraciques (s'inscrivant dans le cadre de l'Institut Rennais du thorax et des Vaisseaux). Il assume par ailleurs une activité de référent régional en matière de transplantation cardiaque et d'assistance cardio-circulatoire. Des programmes d'innovation, d'évaluation et de recherche appliquée sont menés en lien avec les partenaires institutionnels (Université, INSERM, LTSI).

Consultations

Consultations de chirurgie thoracique et cardiaque - Dr Lelong, Dr Rouzé

J'appelle le **02 99 28 24 73**
pour prendre rendez-vous



- Avant ma consultation, je m'enregistre au **bureau des entrées, Centre cardio-pneumologique, 1er étage, Pontchaillou**

[Situer sur la carte](#)

Pour ma consultation, je me rends à Pontchaillou, Centre cardio-pneumologique, 1er étage

[Situer sur la carte](#)



- > Docteur Bernard Lelong
- > Docteur Simon Rouzé

Consultations de chirurgie thoracique et cardiaque - Pr Corbineau, Pr Verhoye

J'appelle le **02 99 28 24 90**
pour prendre rendez-vous



- Avant ma consultation, je m'enregistre au **bureau des entrées, Centre cardio-pneumologique, 1er étage, Pontchaillou**

[Situer sur la carte](#)

Pour ma consultation, je me rends à Pontchaillou, Centre cardio-pneumologique, 1er étage

[Situer sur la carte](#)



- > Professeur Hervé Corbineau
- > Professeur Jean-Philippe Verhoye

Consultations de chirurgie thoracique et cardiaque - Pr Flecher, Dr de Latour, Dr Tomasi

J'appelle le **02 99 28 24 97**
pour prendre rendez-vous



- Avant ma consultation, je m'enregistre au **bureau des entrées, Centre cardio-pneumologique, 1er étage, Pontchaillou**

[Situer sur la carte](#)

Pour ma consultation, je me rends à Pontchaillou, Centre cardio-pneumologique, 1er étage

[Situer sur la carte](#)



- > Professeur Bertrand De Latour
- > Professeur Erwan Flécher

> Docteur Jacques Tomasi

Consultations de chirurgie thoracique et cardiaque - Dr Anselmi, Dr Langanay

J'appelle le **02 99 28 24 16**
pour prendre rendez-vous



- Avant ma consultation, je m'enregistre au **bureau des entrées, Centre cardio-pneumologique, 1er étage, Pontchaillou**

[Situer sur la carte](#)

Pour ma consultation, je me rends à Pontchaillou, Centre cardio-pneumologique, 1er étage

[Situer sur la carte](#)



> Docteur Amedeo Anselmi

Consultations de chirurgie vasculaire - Dr Cardon

J'appelle le **02 99 28 95 69**
pour prendre rendez-vous



- Avant ma consultation, je m'enregistre au **bureau des entrées, Centre cardio-pneumologique, 1er étage, Pontchaillou**

[Situer sur la carte](#)

Pour ma consultation, je me rends à Pontchaillou, Centre cardio-pneumologique, 1er étage

[Situer sur la carte](#)



> Docteur Alain Cardon

Consultations de chirurgie vasculaire et pansements - Dr Lucas, Dr Tomasi

J'appelle le **02 99 28 95 68**
pour prendre rendez-vous



- Avant ma consultation, je m'enregistre au **bureau des entrées, Centre cardio-pneumologique, 1er étage, Pontchaillou**

[Situer sur la carte](#)

Pour ma consultation, je me rends à Pontchaillou, Centre cardio-pneumologique, 1er étage

[Situer sur la carte](#)

> Docteur Antoine Lucas



> Docteur Jacques Tomasi

Consultations de chirurgie vasculaire et pansements - Dr Clochard, Dr Kaladji, Dr de Latour

J'appelle le **02 99 28 95 71**
pour prendre rendez-vous



- Avant ma consultation, je m'enregistre au **bureau des entrées, Centre cardio-pneumologique, 1er étage, Pontchaillou**

[Situer sur la carte](#)

Pour ma consultation, je me rends à Pontchaillou, Centre cardio-pneumologique, 1er étage

[Situer sur la carte](#)



- > Professeur Bertrand De Latour
- > Docteur Elodie Clochard
- > Docteur Adrien Kaladji

Consultations de chirurgie vasculaire et pansements

J'appelle le **02 99 28 24 37**
pour prendre rendez-vous



- Avant ma consultation, je m'enregistre au **bureau des entrées, Centre cardio-pneumologique, 1er étage, Pontchaillou**

[Situer sur la carte](#)

Pour ma consultation, je me rends à Pontchaillou, Centre cardio-pneumologique, 1er étage

[Situer sur la carte](#)

Suites de greffes cardiaques

J'appelle le **02 99 28 41 18**
pour prendre rendez-vous



- Avant ma consultation, je m'enregistre au **bureau des entrées, Centre cardio-pneumologique, 1er étage, Pontchaillou**

[Situer sur la carte](#)

Pour ma consultation, je me rends à Pontchaillou, Centre cardio-pneumologique, 1er étage

[Situer sur la carte](#)



- > Docteur Bernard Lelong
- > Docteur Céline Chabanne

Hospitalisation

Liste des unités et informations pour une hospitalisation

Unité	Situation	Horaires visites	Téléphone
Unité Charles Dubost	Pontchaillou, Centre cardio-pneumologique, 4ème étage  Situer sur la carte	de 13 H à 20 H	02 99 28 91 55
Unité Jean Mathey	Pontchaillou, Centre cardio-pneumologique, 4ème étage  Situer sur la carte	de 13 H à 20 H	02 99 28 91 60
Unité Leriche	Pontchaillou, Centre cardio-pneumologique, 5ème étage  Situer sur la carte	de 13 H à 20 Interdit au moins de 12 ans	02 99 28 95 45
Soins intensifs - Réanimation chirurgie thoracique, cardiaque et vasculaire	Pontchaillou, Centre cardio-pneumologique, 2ème étage  Situer sur la carte	de 15 H à 16 h 30 et de 18H 30 à 20 H	02 99 28 92 47

Centres labellisés

- > Centre de compétences des hypertensions pulmonaires sévères
- > Centre de compétences du MARFAN

Réseaux de santé

Institut Rennais du Thorax et des Vaisseaux (IRTV) en partenariat avec la clinique Saint Laurent

Équipe du service

- > Professeur Hervé Corbineau
- > Professeur Erwan Flécher
- > Professeur Jean-Philippe Verhoye
- > Professeur Bertrand De Latour
- > Docteur Alain Cardon
- > Docteur Elodie Clochard
- > Docteur Bernard Lelong
- > Docteur Antoine Lucas
- > Docteur Jacques Tomasi
- > Docteur Simon Rouzé
- > Docteur Amedeo Anselmi
- > Docteur Céline Chabanne
- > Docteur Adrien Kaladji
- > Docteur Marie Aymami
- > Docteur Rémy Pascot
- > Docteur Alexandre Barre
- > Docteur Thierry Langanay
- > Docteur Amandine Martin
- > Docteur Alexandre Villena
- > Docteur Karl Bou Nader
- > Docteur Vincent Boudouresques
- > Docteur Aurore Pongerard
- > Docteur Thomas Varin

📄 TÉLÉCHARGER

> **Chiffres clés des prélèvements et transplantations** (.PDF 2.3Mo)

> **Guide de prévention du risque infectieux après greffe cardiaque** (.PDF 812Ko)

+ EN SAVOIR PLUS



> **Le Parcours hospitalier d'un patient opéré du cœur**

> **Le Parcours hospitalier d'un patient opéré du poumon**

> **Centre de compétences du MARFAN**

👁️ VOIR AUSSI



> **Cœur artificiel partiel : regards croisés de patients du CHU**

> **La chirurgie du cœur : le point sur les innovations**

> **France 3 Bretagne - Vivre avec un cœur artificiel : en attendant la greffe**



CENTRE HOSPITALIER UNIVERSITAIRE DE RENNES

This site uses cookies to enhance your navigation and improve the content offered to you.
However, you can disable them at any time.

✓ OK, ACCEPT ALL

PERSONALIZE