



[Centre Hospitalier Universitaire de Rennes \(Retour à la page d'accueil\)](#)



Vous avez rendez-vous à l'hôpital Pontchaillou ?

> Préparez votre venue en consultant le plan interactif du site et visualisez l'itinéraire piéton entre la station de métro, les parkings P4/P5 et votre bâtiment



Pr Roch Houot

Spécialité : Oncologie option médicale

Service : Hématologie clinique



Contactez le service

02 99 28 43 21



Localiser le service

Consultations

Consultations d'hématologie clinique

J'appelle le **02 99 28 43 21**
pour prendre rendez-vous



Pour ma consultation, je me rends à Pontchaillou, BMT-HC Jean Dausset, 2ème étage



Situer sur la carte

Expertise-innovation

Lymphome, immunothérapie

Laboratoire de recherche :


INSERM U1236

Parcours professionnel

www.linkedin.com/in/roch-houot-md-phd-3b18348/

Mieux connaître le praticien

 Service d'hématologie clinique

 Publications du Service d'hématologie

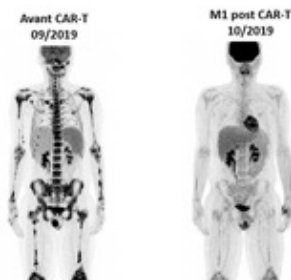
 TÉLÉCHARGER

 EN SAVOIR PLUS

 VOIR AUSSI

> Chiffres clés des prélèvements et transplantations (.PDF 2.0Mo)

> Unité hospitalisation Angela Duval - Consignes aux visiteurs (.PDF 632Ko)



> CAR-T cells : L'étude Zuma-3 à l'honneur au congrès de l'ASCO et dans la revue The lancet

> Les CART-T cells révolutionnent les traitements contre le cancer



> C'est quoi la chimiothérapie ?

> Le pôle rennais d'hématologie



CENTRE HOSPITALIER UNIVERSITAIRE DE RENNES

This site uses cookies to enhance your navigation and improve the content offered to you. However, you can disable them at any time.

 OK, ACCEPT ALL

PERSONALIZE