



[Centre Hospitalier Universitaire de Rennes \(Retour à la page d'accueil\)](#)



### Vous avez rendez-vous à l'hôpital Pontchaillou ?

> Préparez votre venue en consultant le plan interactif du site et visualisez l'itinéraire piéton entre la station de métro, les parkings P4/P5 et votre bâtiment



## Pr Karim Boudjema

**Spécialité :** Chirurgie générale

**Service :** Chirurgie hépatobiliaire et digestive

[Localiser le service](#)

## Consultations

### Consultations de chirurgie hépato-biliaire et digestive

J'appelle le **02 99 28 42 65**  
pour prendre rendez-vous



- Avant ma consultation, je m'enregistre au **bureau des entrées, Bloc hôpital, Rez-de-chaussée, Pontchaillou**

[Situer sur la carte](#)

Pour ma consultation, je me rends à Pontchaillou, Pavillon Le Chartier, 1er étage

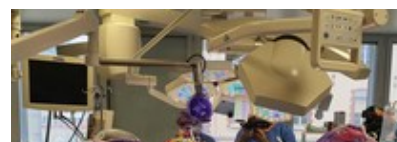
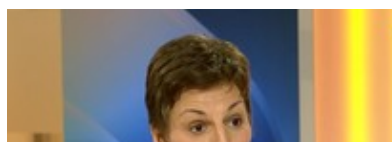
[Situer sur la carte](#)

[TÉLÉCHARGER](#)

[+ EN SAVOIR PLUS](#)

[VOIR AUSSI](#)

> Passeport réhabilitation améliorée après chirurgie hépato-biliaire et digestive (RAC)



(.PDF 6.3Mo)

---

> Livret d'accueil chirurgie colorectale (.PDF 2.9Mo)

---

> Livret d'accueil chirurgie hépatique (.PDF 2.1Mo)

---

> Chiffres clés des prélèvements et transplantations (.PDF 2.0Mo)

---

> Guide de prévention du risque infectieux après greffe hépatique (.PDF 0.9Mo)

---



> Réhabilitation améliorée après chirurgie hépatobiliaire et digestive (RAC)

---

> CHU de Rennes : 1ère procédure de perfusion oxygénée normothermique permettant d'opérer le lendemain

---

> Autogreffe : une première au CHU de Rennes dans la prévention des cancers pancréatiques

---



> Greffe de foie à partir de donneur vivant : les détails d'une opération exceptionnelle

---

> Une première en chirurgie robotique a été réalisée dans le service de chirurgie hépatobiliaire et digestive

---



CENTRE HOSPITALIER UNIVERSITAIRE DE RENNES

This site uses cookies to enhance your navigation and improve the content offered to you. However, you can disable them at any time.

✓ OK, ACCEPT ALL

PERSONALIZE