



[Centre Hospitalier Universitaire de Rennes \(Retour à la page d'accueil\)](#)



Vous avez rendez-vous à l'hôpital Pontchaillou ?

> Préparez votre venue en consultant le plan interactif du site et visualisez l'itinéraire piéton entre la station de métro, les parkings P4/P5 et votre bâtiment

Dr Philippe Denizeau

Service : Génétique clinique

 **Contactez le service**
02 99 26 67 44

 **Localiser le service**


Consultations

Consultations oncogénétique


J'appelle le **02 99 26 67 44**
pour prendre rendez-vous



- Avant ma consultation, je m'enregistre au **bureau des entrées, Rez-de-chaussée, Hôpital Sud**

 [Télécharger le plan](#)

Pour ma consultation, je me rends à Hôpital Sud, Rez-de-chaussée

 [Télécharger le plan](#)

 **TÉLÉCHARGER**

 **EN SAVOIR PLUS**

 **VOIR AUSSI**

> Le centre de référence maladies rares - Une réponse concrètes aux besoins de la Région Ouest
(.PDF 1.8Mo)

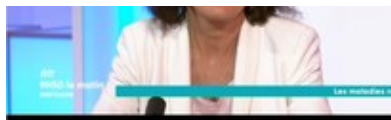
> La consultation génétique

> Comment se transmettent les maladies génétiques dominantes
(.PDF 0.9Mo)



> Comment se transmettent les maladies génétiques récessives

(.PDF 1.0Mo)



> Le bilan neuropsychologique (.PDF

1.7Mo)

> Le centre de référence
Anomalies du développement et
syndromes malformatifs

> Information la consultation
génétique (.PDF 388Ko)

> Site CHU de Rennes - Réseau
GEM-EXCELL

> Information la consultation
oncogénétique (.PDF 544Ko)

> Plateforme d'expertise maladies
rares de Bretagne - Rares Breizh

> Comment se transmettent les
maladies génétiques liées au



CENTRE HOSPITALIER UNIVERSITAIRE DE RENNES

This site uses cookies to enhance your navigation and improve the content offered to you.
However, you can disable them at any time.

✓ OK, ACCEPT ALL

PERSONALIZE