



[Centre Hospitalier Universitaire de Rennes \(Retour à la page d'accueil\)](#)



Vous avez rendez-vous à l'hôpital Pontchaillou ?

> Préparez votre venue en consultant le plan interactif du site et visualisez l'itinéraire piéton entre la station de métro, les parkings P4/P5 et votre bâtiment

Dr Béatrice Baillard-Cosme

Service : Gériatrie

Contactez le service

02 99 28 83 41

Localiser le service

Ce service est localisé sur plusieurs sites :

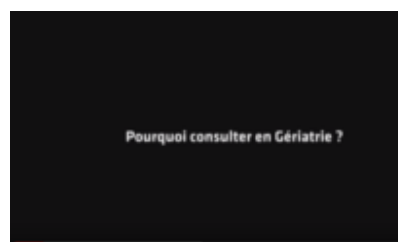
- > Pontchaillou
- > Hôtel Dieu
- > La tauvrais

TÉLÉCHARGER

> Livret d'accueil EHPAD Pavillon Damien Delamaire - Hôtel-Dieu
(.PDF 5.3Mo)

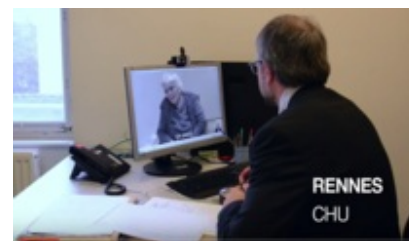
> Livret d'accueil USLD La Tauvrais (.PDF 6.2Mo)

+ EN SAVOIR PLUS



- > Accompagnement et soins des personnes âgées
- > Les soins de suite et de réadaptation
- > L'unité cognitivo-comportementale

VOIR AUSSI



- > Etude clinique : des objets connectés pour favoriser le soutien à domicile des aîné(e)s
- > « Age » : la danse déambule à la rencontre des résidents de l'EHPAD
- > Living Lab Vieillessement et Vulnérabilités (LL2V)



CENTRE HOSPITALIER UNIVERSITAIRE DE RENNES

This site uses cookies to enhance your navigation and improve the content offered to you.
However, you can disable them at any time.

✓ OK, ACCEPT ALL

PERSONALIZE