



[Centre Hospitalier Universitaire de Rennes \(Retour à la page d'accueil\)](#)



### Vous avez rendez-vous à l'hôpital Pontchaillou ?

> Préparez votre venue en consultant le plan interactif du site et visualisez l'itinéraire piéton entre la station de métro, les parkings P4/P5 et votre bâtiment

# Dr Aline Moignet Autrel

Service : Hématologie clinique

 **Contactez le service**  
02 99 28 43 21

 **Localiser le service**


## Consultations

### Consultations d'hématologie clinique

J'appelle le **02 99 28 43 21**  
pour prendre rendez-vous



Pour ma consultation, je me rends à Pontchaillou, BMT-HC Jean Dausset, 2ème étage

 [Situer sur la carte](#)

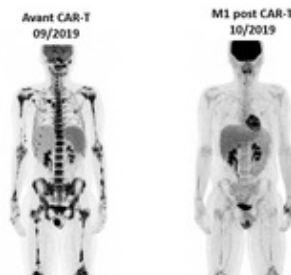
 **TÉLÉCHARGER**

 **EN SAVOIR PLUS**

 **VOIR AUSSI**

> Chiffres clés des prélèvements  
et transplantations (.PDF 2.0Mo)

> Unité hospitalisation Angela  
Duval - Consignes aux visiteurs  
(.PDF 632Ko)



> CAR-T cells : L'étude Zuma-3 à  
l'honneur au congrès de l'ASCO  
et dans la revue The lancet



> C'est quoi la chimiothérapie ?

> Le pôle rennais d'hématologie

---

> Les CART-T cells révolutionnent  
les traitements contre le cancer



CENTRE HOSPITALIER UNIVERSITAIRE DE RENNES

This site uses cookies to enhance your navigation and improve the content offered to you.  
However, you can disable them at any time.

✓ OK, ACCEPT ALL

PERSONALIZE