

PRISE EN CHARGE - SOINS, ACTUALITÉ

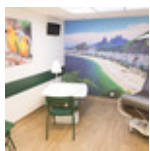
Grâce à l'Association Grégory Lemarchal, les locaux du CRCM font peau neuve !

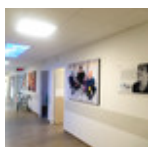
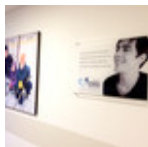
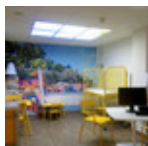
Publié le vendredi 20 octobre 2017

Inauguration du Centre de Ressources et de Compétences de la Mucoviscidose pédiatrique jeudi 19 octobre









Maladie génétique mortelle la plus fréquente en France et en Europe, la mucoviscidose est une pathologie complexe touchant différents organes, qui nécessite une coordination des soins à l'hôpital comme à domicile pour une prise en charge globale et pluridisciplinaire. Depuis 2002, les Centres de Ressources et de Compétences de la Mucoviscidose (CRCM) assurent le suivi médical des personnes atteintes de mucoviscidose et leur apprennent également à vivre avec cette maladie.

Afin d'accueillir les enfants dans les meilleures conditions, le CHU de Rennes a entièrement réaménagé les locaux du CRCM pédiatrique situé à l'Hôpital Sud sur le thème du « voyage ». Inaugurée jeudi 19 octobre, cette opération a été rendue possible grâce au soutien et à l'accompagnement de l'Association Grégory Lemarchal.

📄 TÉLÉCHARGER

- > [Le communiqué de presse](#)
- > [Site de l'Association Grégory Lemarchal](#) ↗

< PRÉCÉDENTE

TOUTES LES ACTUALITÉS

SUIVANTE >



CENTRE HOSPITALIER UNIVERSITAIRE DE RENNES

This site uses cookies to enhance your navigation and improve the content offered to you. However, you can disable them at any time.

✓ OK, ACCEPT ALL

PERSONALIZE

