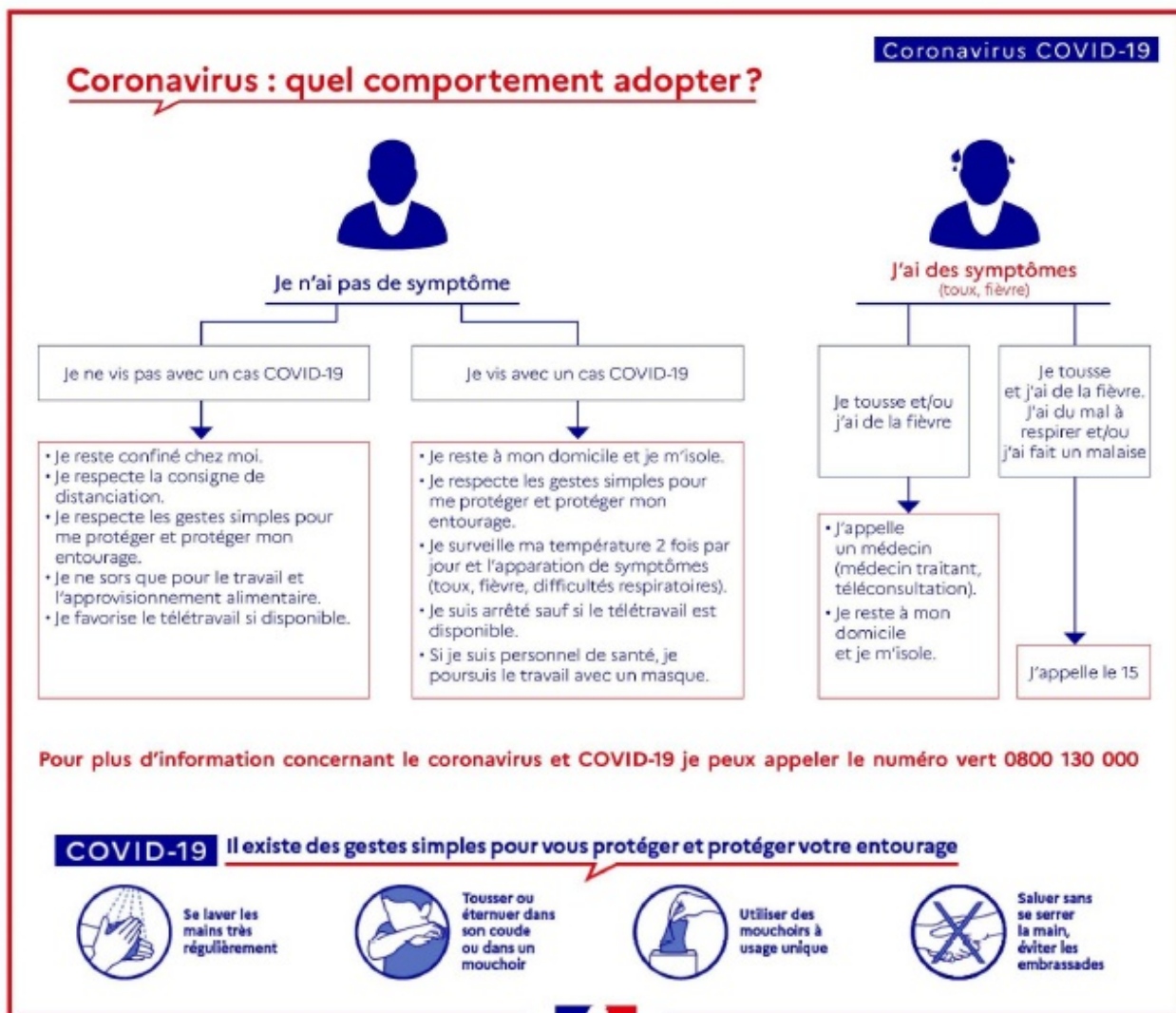




## ACTUALITÉ

# Coronavirus Covid-19 : Quel comportement adopter ?

Publié le lundi 11 mai 2020



**Vous avez des questions sur le coronavirus?**

**Numéro vert national : 0 800 130 000 (accessible 24h/24)**

**Suivez l'évolution de la situation et retrouvez les recommandations sanitaires ou les questions fréquentes sur :**

**[www.gouvernement.fr](http://www.gouvernement.fr)**

**[www.bretagne.ars.sante.fr](http://www.bretagne.ars.sante.fr)**

- > [Affiche Coronavirus Ce qu'il faut savoir](#)
- > [Affiche Coronavirus Gestes barrières](#)
- > [Affiche Coronavirus Gestes barrières personnes malentendantes](#)

< PRÉCÉDENTE

TOUTES LES ACTUALITÉS

SUIVANTE >



CENTRE HOSPITALIER UNIVERSITAIRE DE RENNES

This site uses cookies to enhance your navigation and improve the content offered to you. However, you can disable them at any time.

✓ OK, ACCEPT ALL

PERSONALIZE