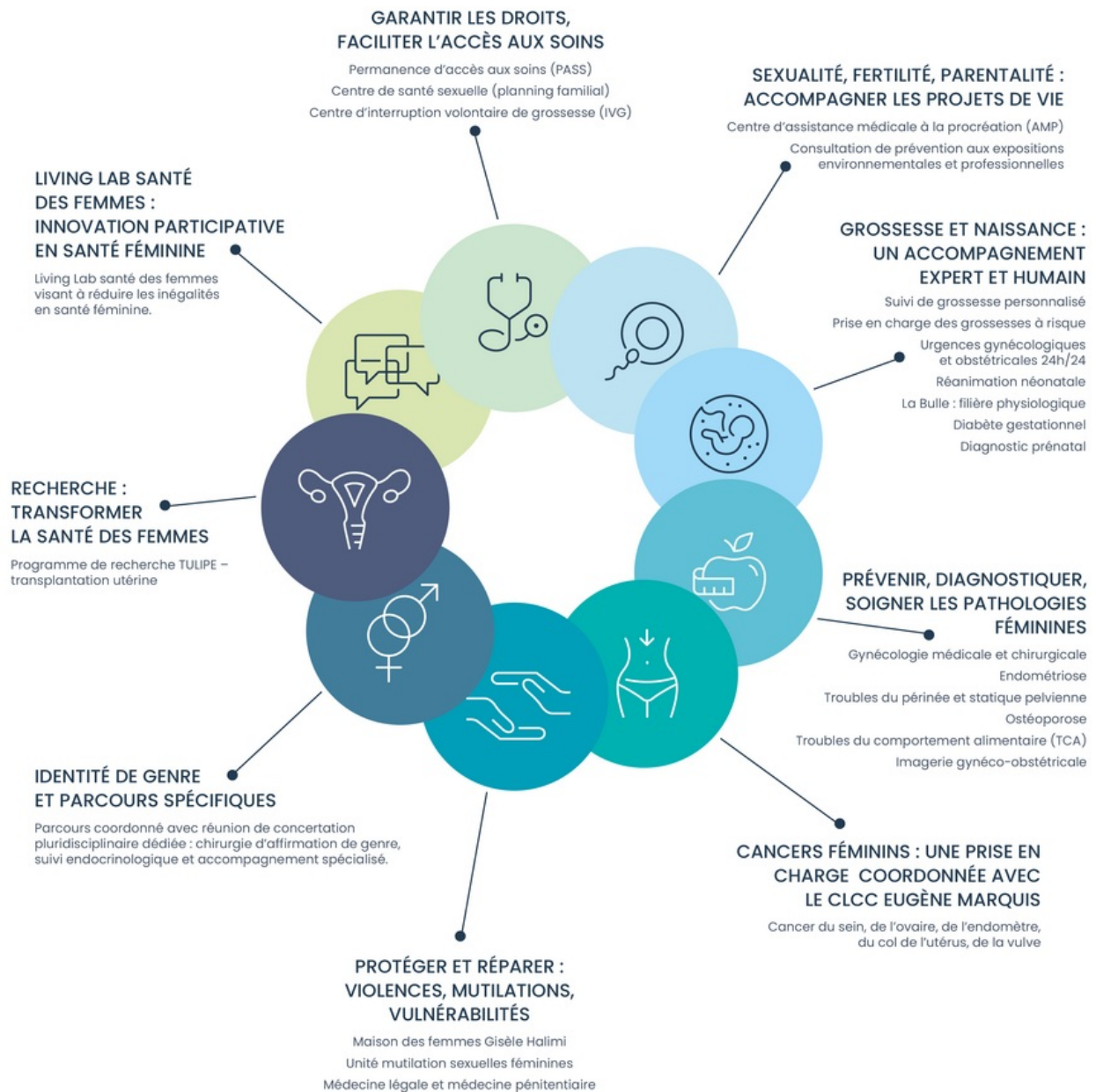


SANTÉ DES FEMMES EN BRETAGNE

De l'adolescence à la ménopause, du désir d'enfant à la prise en charge de pathologies complexes, le CHU de Rennes accompagne les femmes à chaque étape de leur vie. Centre hospitalier universitaire de référence en Bretagne, il associe expertise médicale, innovation, recherche et approche globale pour répondre aux besoins spécifiques et s'engage au-delà du soin pour transformer durablement la santé des femmes en Bretagne.

Plus que du soin, changer la santé des femmes

Prévention, soins spécialisés, accompagnement médico-social, soutien psychologique, parcours personnalisés : ici, chaque femme trouve une réponse adaptée à sa situation.



Le CHU de Rennes veille à garantir les droits médico-sociaux, sexuels et reproductifs de toutes les femmes, quelles que soient leur situation ou leur vulnérabilité.

Permanence d'accès aux soins (PASS)

Le dispositif PASS permet aux personnes les plus démunies d'avoir un accès aux soins et aux systèmes de santé au sens large : consultation médicale généraliste ou spécialisée, soins dentaires, prise en charge en soins infirmiers, plateau technique, délivrance de médicaments...

Centre de santé sexuelle (planning familial)

Le centre de santé sexuelle est un lieu d'accueil, d'écoute, d'information et de consultation sur la vie affective et sexuelle, le couple et la parentalité, quels que soient l'âge et la situation familiale. La consultation est gratuite pour les mineures. Au cotés des sages-femmes du CHU, des conseillères conjugales et familiales du planning familial 35 sont présentes pour réaliser des entretiens (individuel ou en couple) de façon confidentielle pour parler de contraception, sexualité, vie relationnelle et affective.

Centre d'interruption volontaire de grossesse (IVG)

Le centre d'interruption volontaire de grossesse (IVG) accueille toutes les femmes en demande d'interruption volontaire de grossesse. Il travaille en collaboration étroite avec le planning familial 35.

Sexualité, fertilité, parentalité : accompagner les projets de vie

Fertilité et assistance médicale à la procréation (AMP)

Le centre d'AMP du CHU de Rennes accompagne les couples et les femmes dans leur projet parental :

- Fécondation in vitro (FIV)
- Insémination intra-utérine
- Don d'ovocytes
- Autoconservation ovocytaire sociétale
- Préservation de la fertilité avant traitement à risque

Une consultation de prévention aux expositions environnementales et professionnelles au centre PRE²B, situé à Pontchaillou, est également proposée aux couples suivis au centre AMP.

Maternité de niveau III, centre de recours pour les grossesses à risque en Bretagne

Chaque année, des milliers de femmes sont accompagnées dans leur grossesse au sein de la maternité du CHU de Rennes. La maternité propose à chaque mère et à chaque couple parental un accompagnement global personnalisé, dès les consultations prénatales, lors de l'accouchement et jusqu'à la sortie de la maternité.

Suivi de grossesse personnalisé

Prise en charge des grossesses à risque

Urgences gynécologiques et obstétricales 24h/24

Réanimation néonatale

Santé environnementale et prévention

La Bulle : filière physiologique

Au sein d'une unité spécialement aménagée, "La Bulle", filière physiologique de la maternité du CHU de Rennes accueille les couples et les femmes souhaitant bénéficier d'un accompagnement le plus proche de la physiologie de la naissance et vivre un accouchement naturel, notamment sans recours à l'analgésie péridurale.

Diagnostic prénatal

Le diagnostic prénatal sert à détecter chez l'embryon ou le fœtus in utero des maladies particulièrement graves d'origine génétique, infectieuse ou autre. L'objectif est de pouvoir proposer aux parents de soigner l'enfant à naître ou de les aider à se préparer à l'accueillir.

Gynécologie médicale et chirurgicale

Suivi gynécologique
Douleurs pelviennes
Troubles hormonaux
Pathologies utérines et ovariennes
Ménopause

Endométriose

Touchant une femme sur dix, cette pathologie gynécologique fréquente mais encore trop méconnue provoque de fortes douleurs et peut même conduire à l'infertilité. Centre expert membre du réseau régional EndoBreizh, le CHU de Rennes lutte contre l'errance diagnostique et propose une prise en charge pluridisciplinaire.

Troubles du périnée et statique pelvienne

Ces pathologies touchent de nombreuses femmes et se traduisent par des désordres fonctionnels dus à un relâchement du système de soutien des différents organes pelviens (vessie, utérus et rectum). Lors que la rééducation périnéale et les mesures hygiéno-diététiques ne suffisent plus, des solutions chirurgicales peuvent être proposées.

Ostéoporose

Touchant une femme sur trois, l'ostéoporose est une maladie qui affaiblit la densité osseuse et augmente le risque de fracture. Elle est prise en charge par le service de rhumatologie.

Troubles du comportement alimentaire (TCA)

L'unité de nutrition propose une prise en charge multidisciplinaire des patientes souffrant de troubles du comportement alimentaire (TCA) : anorexie restrictive, anorexie-boulimie avec ou sans conduites de purge, état de mal boulimique, dénutrition sévère avec échec d'une prise en charge ambulatoire.

Imagerie gynéco-obstétricale

Radiologie, IRM, scanner de la femmes enceinte ou non sont réalisés à l'hôpital Sud. La sénologie (mammographie ...) est effectuée, en secteur public, au CLCC Eugène Marquis.

Cancers féminins : une prise en charge coordonnée

En collaboration avec le CLCC Eugène Marquis, centre régional de lutte contre le cancer, le service de gynécologie du CHU de Rennes propose une prise en charge spécialisée des :

Cancer du sein
Cancer de l'ovaire
Cancer de l'endomètre
Cancer du col de l'utérus
Cancer de la vulve

Accès aux essais cliniques et techniques chirurgicales innovantes, parcours personnalisés.

Maison des femmes Gisèle Halimi

Porté par le CHU de Rennes et l'Asfad, la Maison des femmes Gisèle Halimi est un lieu d'accueil, d'écoute et de soins pour toutes les femmes victimes de violences et leurs enfants. Elle réunit professionnels de santé, du social et de la justice, en lien avec les associations et acteurs partenaires : Barreau de Rennes, CIDFF, SOS Victimes 35, planning familial 35. Ensemble, ils forment un guichet unique qui accompagne les femmes victimes de violences à travers un parcours facilité, global et sans rupture.

Unité - Centre de santé sexuelle et d'interruptions volontaires de grossesse (IVG)

Unité - Violences conjugales, sexuelles, dans les soins, inceste, harcèlement

Unité - Mutilations sexuelles féminine

Accompagnement transversal

Mutilations sexuelles féminines

Depuis 2011, le CHU de Rennes propose aux femmes et aux jeunes filles ayant subi une mutilation sexuelle une prise en charge pluridisciplinaire et personnalisée. Cette prise en charge s'appuie sur la grande expérience du service de gynécologie en matière de prévention et de soins appliqués aux mutilations sexuelles féminines.

Médecine légale et médecine pénitentiaire

Le service de médecine légale et de médecine pénitentiaire est fortement engagé dans la prise en charge des femmes. Chaque année, l'UMJ examine près de 5 000 victimes, dont une proportion importante de femmes victimes de violences conjugales et sexuelles, avec la possibilité de recueillir des preuves même sans dépôt de plainte. Le service réalise également, pour l'Office français de protection des réfugiés et apatrides (OFPRA), des consultations de dépistage des mutilations génitales féminines chez les mineures (166 enfants examinées en 2025). Il assure enfin le suivi médical des 250 femmes détenues au sein de l'unique établissement pénitentiaire français exclusivement féminin, affirmant ainsi un engagement constant en faveur de la santé et de la protection des femmes.

Identité de genre et parcours spécifiques

Parcours pour les femmes transgenres

Depuis 2021 une réunion de concertation pluridisciplinaire (RCP) mensuelle dédiée à la prise en charge des chirurgies d'affirmation de genre rassemble tous les acteurs de ce parcours (chirurgiens, infirmières de parcours, endocrinologues, médecins de la fertilité et de la reproduction, sexologues, psychiatres et psychologues, infirmières spécialisées, coordinateurs de soins, médecins généralistes et spécialisés, représentants d'associations...). Chirurgie d'affirmation de genre, (anciennement réassignation sexuelle), chirurgie plastique, le CHU de Rennes continue de faire évoluer son offre de soins

Recherche : transformer la santé des femmes

Programme TULIPE – transplantation utérine

Le projet de recherche "TULIPE" coordonné par le Pr Vincent Lavoué porte sur la réalisation de 16 transplantations utérines afin de mieux comprendre les facteurs de réussite des grossesses chez les patientes receveuses (femmes nées sans utérus - infertilité utérine absolue).

Living Lab Santé des Femmes

Dispositif unique en France, le Living Lab Santé des Femmes (LLSF) répond à un constat clair : la santé des femmes demeure insuffisamment étudiée et marquée par des inégalités importantes, notamment en matière de diagnostic, de recherche et d'accès aux soins. Hébergé par le CHU de Rennes, le LLSF s'appuie sur une méthodologie collaborative réunissant patientes, soignants, chercheurs, associations, entreprises et collectivités. Ensemble, ils conçoivent et testent en conditions réelles des solutions pour améliorer la santé et la qualité de vie des femmes : outils numériques, dispositifs médicaux, parcours de soins, programmes de prévention.

Pourquoi choisir le CHU de Rennes ?

- ✓ Centre hospitalier universitaire de référence en Bretagne
- ✓ Maternité niveau III
- ✓ Centre expert en endométriose
- ✓ Parcours coordonnés pour les cancers féminins
- ✓ Prise en charge globale des violences
- ✓ Innovation et recherche clinique