

CRAVS DE RENNES

CALENDRIER DE FORMATIONS 2024



Le Centre de ressources régional sur les auteurs de violences sexuelles (CRAVS) est un lieu de soutien et de recours pour les professionnels intervenants auprès de personnes auteures de violences, et notamment sexuelles.

Le CRAVS est investi d'une **mission de service public** essentielle : la lutte contre les violences sexuelles. Porté par une réflexion clinique, théorique et éthique, il oeuvre à améliorer la prévention, la compréhension et la prise en charge des violences sexuelles.

Le CRAVS Bretagne (siège) est implanté au sein du service de Médecine Légale et Pénitentiaire du CHU de Rennes. **Son équipe est mobile** sur l'ensemble du territoire régional.

Il propose un **appui technique et clinique** aux équipes dans leur prise en charge des situations de violences, et plus particulièrement de violences sexuelles.

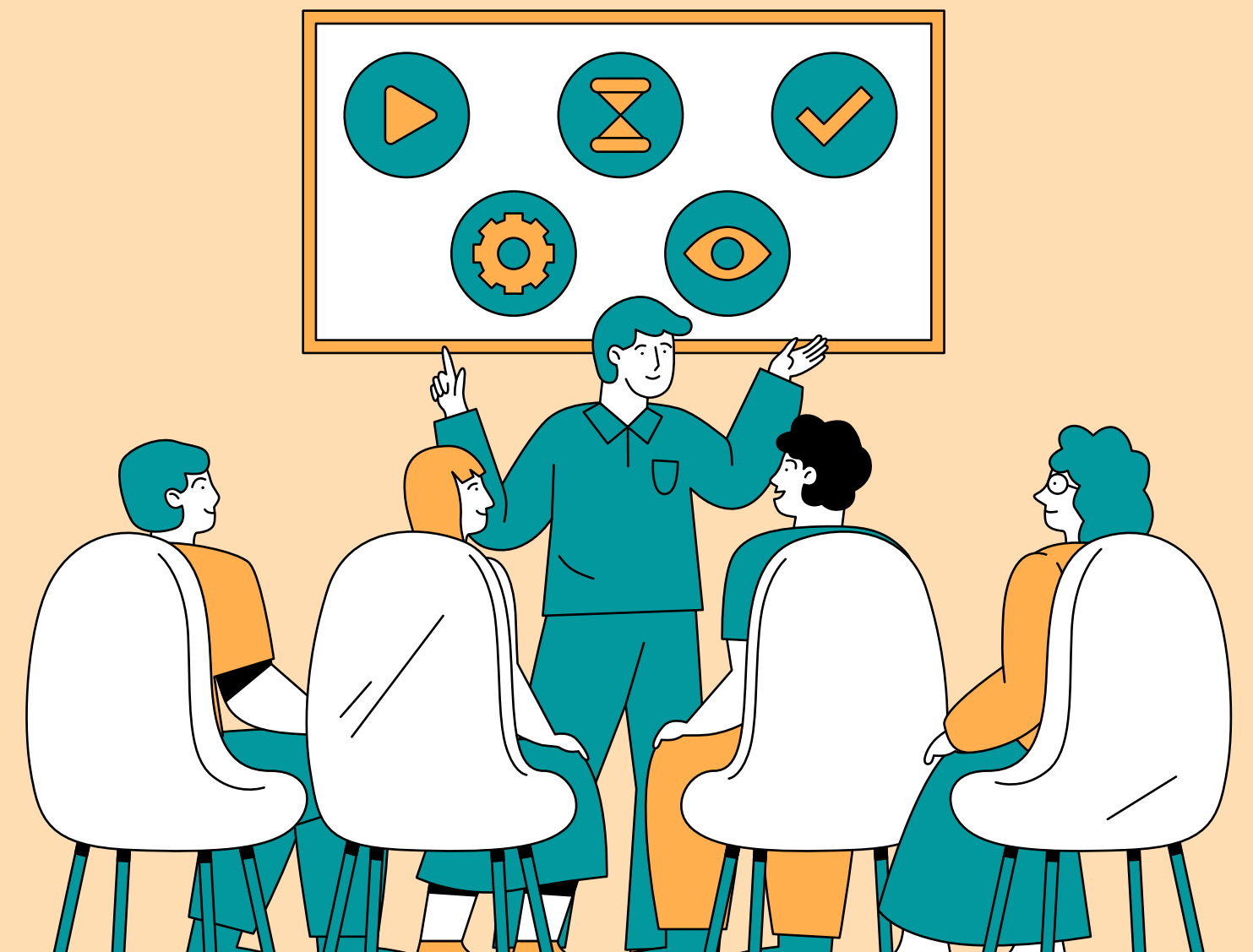
Chacune des demandes est traitée et analysée en équipe pluri-disciplinaire afin de définir un plan d'intervention individualisé et adapté. Pour se faire, l'équipe du CRAVS peut-être amenée à rencontrer les personnes auteures de violences afin de procéder à une évaluation globale.

Les violences sexuelles sont au coeur du débat public. **Leur complexité nécessite une articulation des professionnels** de la santé, de la justice et du social : le CRAVS s'inscrit au centre de ce maillage.



MODALITES D'INTERVENTION

- **Gratuité**
- **Déplacement sur site possible**
- **Situations de violences et notamment de violences sexuelles**
- **Agies par un mineur ou par un majeur**



L'EQUIPE DU CRAVS DE RENNES

AGAËSSE Amélie

Psychologue clinicienne
Responsable de l'unité

Dr Marine JOURDAN

Psychiatre

HUBERT Stéphanie

Psychologue clinicienne

MIGOT Audrey

Assistante Médico-Administrative



NOTRE OFFRE DE FORMATION

- 1) Comportements sexuels problématiques chez les moins de 12 ans
- 2) Secret professionnel, secret de l'information : enjeux pour la pratique
- 3) Violences sexuelles, une histoire de famille ?
- 4) Sexualité et handicap
- 5) Violences sexuelles à l'adolescence
- 6) Violences sexuelles et numérique

1

COMPORTEMENTS SEXUELS PROBLEMATIQUES CHEZ LES MOINS DE 12 ANS

OBJECTIFS VISES / COMPETENCES VISEES :

Accroître les connaissances sur les différences entre comportement sexuel non problématique et comportement sexuel problématique.

Définir les modalités d'évaluation.

Elaborer des stratégies d'intervention.

AXES DE CONTENU :

Société, parents, soignants, enseignants, éducateurs, professionnels de la protection de l'enfance... s'interrogent de plus en plus sur des comportements qualifiés de "sexualisés" d'enfants. Il existe une confusion dans le positionnement d'un curseur entre ce qui relève d'un développement normatif et problématique de la sphère psychosexuelle de l'enfant. Pour répondre à ces interrogations, il convient d'adopter une conceptualisation commune entre les différents professionnels, basée sur l'état actuel des connaissances sur le développement de l'enfant, en termes notamment de développement psychosexuel. La pertinence d'une telle position favorise la mise en œuvre d'évaluations compréhensives et d'interventions adaptées dans un cadre pluridisciplinaire et complémentaire.

- Le développement psychosexuel normal de l'enfant
- Le comportement sexuel problématique de l'enfant
 - Définitions
 - Causes possibles
 - Evaluation et interventions

DATE	26 janvier 2024
HORAIRES	9h - 17h
LIEU	Centre Cardio- Pneumo (CCP) Salle de cours Niveau 0
INTERVENANT	Mme Amélie AGAËSSE, Psychologue clinicienne

2

SECRET PROFESSIONNEL, SECRET DE L'INFORMATION : ENJEUX POUR LA PRATIQUE

OBJECTIFS VISES / COMPETENCES VISEES :

Connaître le cadre juridique et déontologique qui régit le secret professionnel et qui encadre les pratiques

Identifier les démarches de signalement et les modalités de partage de l'information

Saisir les enjeux éthiques, déontologiques et cliniques autour du secret

AXES DE CONTENU :

Tous les professionnels sont confrontés à des situations qui imposent (ou pas) de se questionner sur la portée de ce qui est déposé par les personnes accompagnées. Les dynamiques institutionnelles, les directives gouvernementales ou scientifiques poussent à la mutualisation des connaissances, au partage des informations.

Que faire de l'utilisation de ce savoir, et donc de ce pouvoir ? Il apparaît essentiel de peser et penser les enjeux éthiques et cliniques dans les relations autour des prises en charge et dans les relations d'équipe.

Tout professionnel est soumis à la loi, mais dans la pratique, qu'est-ce que cela implique ? Garder le secret, lever le secret : un dilemme à penser.

DATE	15 février 2024
HORAIRES	9h - 17h
LIEU	Amphithéâtre du Centre Cardio- Pneumo (CCP) Niveau 0 Pontchaillou
INTERVENANT	Dr Marine JOURDAN Psychiatre

3

VIOLENCES SEXUELLES : UNE HISTOIRE DE FAMILLE

OBJECTIFS VISES / COMPETENCES VISEES :

Développer des connaissances sur les aspects psychologiques, sociologiques, sociales et politiques de la famille.

Comprendre les mécanismes en jeu dans les agirs sexuels violents entre membre d'une même famille.

Repérer les dynamiques familiales sous-jacentes.

Définir des modalités d'accompagnement et de prise en charge.

AXES DE CONTENU :

Les violences sexuelles au sein de la famille représentent la partie la plus importante des violences sexuelles commises en France, et en devient ainsi une préoccupation majeure pour les professionnels du médico-social et du judiciaire.

Profond tabou, elles provoquent incompréhension, sidération et bousculent notre conception de ce qu'est la famille, ses possibilités, ses interdits, ses failles et ses dysfonctionnements.

Qui sont ces familles où de tels actes trouvent à se poser, à s'inscrire ? Que viennent dire ces agirs sexuels violents dans le couple parental, dans la fratrie, et entre génération sur les dynamiques familiales latentes ?

Entre trauma, chaos, déni familial, ou secrets de famille, provoqués par l'existence de ces violences sexuelles, quel accompagnement pour les membres de ces familles ? Peut-on lier, relier ce qui se délie ?

DATE	19 avril 2024
HORAIRES	9h - 17h
LIEU	Centre Cardio-Pneumo (CCP) Salle de cours Niveau 0
INTERVENANT	Mme Stéphanie HUBERT Psychologue clinicienne

OBJECTIFS VISES / COMPETENCES VISEES :

Apporter des connaissances sur la sexualité des personnes en situation de handicap
 Sensibiliser aux problématiques sexuelles existantes chez les personnes en situation de handicap psychique
 Déterminer le(s) lien(s) entre handicap psychique et violence sexuelle

AXES DE CONTENU :

Poser la question de la sexualité dans le champ du handicap est soulever un profond tabou.

Il semble essentiel de prendre conscience de ces (ses) représentations sur la sexualité des personnes en situation de handicap, afin de pouvoir appréhender les particularités développementales rencontrées par ces personnes.

Les violences sexuelles, agies ou subies, sont souvent associées, corrélées, à la dimension du handicap, qu'en est-il ?

DATE	23 mai 2024
HORAIRES	9h - 17h
LIEU	Centre Cardio-Pneumo (CCP) Salle de cours Niveau 0
INTERVENANT	Dr Marine JOURDAN Psychiatre

5

VIOLENCES SEXUELLES A L'ADOLESCENCE

OBJECTIFS VISES / COMPETENCES VISEES :

Développer les connaissances sur la sexualité des adolescents

Repérer une spécificité clinique, criminologique de la violence sexuelle à l'adolescence

Définir les modalités d'évaluation et élaborer des stratégies d'intervention

AXES DE CONTENU :

La délinquance sexuelle des mineurs est un phénomène qui soulève de multiples questions sur le plan juridique, clinique, criminologique, social et éducatif. Au delà des questionnements, il amène une préoccupation croissante.

Dans un tel contexte, nous proposons de remettre des repères quant à l'émergence du sexuel et quant à la sexualité dans le développement de la personnalité et le déploiement des liens, particulièrement à cette période de l'adolescence.

Ainsi, comment peut-on penser alors les violences sexuelles commises par les adolescents ? Un agir comme les autres ? Contre l'autre ? Finalement, quels sont les enjeux psychodynamiques des violences sexuelles commises par les adolescents ?

- Approche développementale de la sexualité, et sexualité déviante à l'adolescence
- La sexualité des adolescents : nouvelles réalités, quelles dérives ?
- La violence sexuelle à l'adolescence : quel sens ? quels enjeux ? quelles perspectives ?
- Le professionnel face à ces adolescents : postures et conduites à tenir

DATE	27 juin 2024
HORAIRES	9h - 17h
LIEU	Amphithéâtre du Centre Cardio-Pneumo (CCP) Niveau 0 Pontchaillou
INTERVENANT	Mme Amélie AGAËSSE Psychologue clinicienne

6

VIOLENCES SEXUELLES ET NUMERIQUE

OBJECTIFS VISES / COMPETENCES VISEES :

Développer ses connaissances sur l'utilisation des NTIC (nouvelles technologies de l'information et de la communication)

Identifier l'impact des NTIC sur la santé, la santé mentale, le développement de la personnalité, les relations sociales, etc

Repérer et définir les violences sexuelles dans la sphère numérique

AXES DE CONTENU :

Les nouvelles technologies de l'information et de la communication augmentent les potentialités de créativité, d'indépendance, de connectivité dans le monde entier mais deviennent aussi l'espace privilégié de l'expression d'une certaine forme de violence. La violence sexuelle n'y échappe pas.

Question désormais placée au centre du débat public et politique, tous professionnels y est confrontés dans sa pratique.

Comment comprendre les violences sexuelles quand elles s'inscrivent dans le numérique ?
Comment accompagner les personnes qui se servent du numérique pour agir des violences sexuelles ? Quelles pistes de réflexions envisager afin de considérer cette question dans les pratiques ?

DATE	13 septembre 2024
HORAIRES	9h - 17h
LIEU	Amphithéâtre du Centre Cardio- Pneumo (CCP) Niveau 0 Pontchaillou
INTERVENANT	Mme Stéphanie HUBERT Psychologue clinicienne

INFORMATIONS PRATIQUES



ADRESSE : CHU de Rennes - Site de Pontchaillou
2 Rue Henri Le Guilloux - 35033 Rennes Cedex 9



RESTAURATION: Possibilité de déjeuner sur place au tarif de 9,70€ (menu complet) au restaurant du personnel du CHU de Rennes.

Règlement auprès de la caisse dédiée à cet effet ou via la borne automatique installée entre les salles de formation et la cafétéria.

Déjeuner dans le centre ville de Rennes possible à 5 min en métro.



ACCES AU CHU de Rennes :

Conseillé en métro : arrêt Pontchaillou - Ligne A

Difficultés de stationnement sur le site du CHU de Rennes