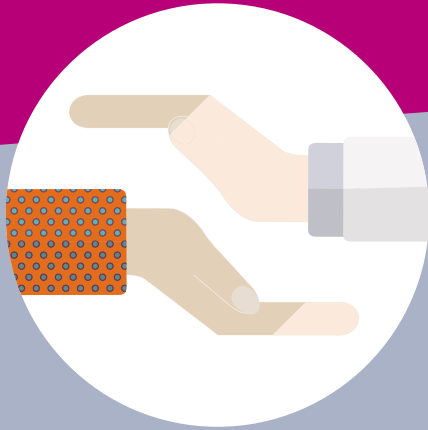


INFORMATIONS FAMILLE

ACCOMPAGNEMENT
À LA PARENTALITÉ



DEVENIR PARENT EST UN MOMENT UNIQUE DANS UNE VIE,
QUI S'ACCOMPAGNE DE MODIFICATIONS PHYSIQUES,
ÉMOTIONNELLES ET PSYCHOLOGIQUES.
LA GROSSESSE ET PAR LA SUITE L'ARRIVÉE DU BÉBÉ PEUVENT
PARFOIS CRÉER DE L'APPRÉHENSION, DES INQUIÉTUDES.

SI VOUS RESSENTEZ LE BESOIN D'EN DISCUTER
SACHEZ QUE VOUS POUVEZ CONTACTER
DIFFÉRENTS PROFESSIONNELS.



RESSOURCES PRISES EN CHARGE POUR DU SOUTIEN EN PSYCHO-PÉRINATALITÉ

Le professionnel référent pour votre suivi de grossesse et votre suivi en postnatal

- Médecin généraliste, gynécologue ou sage-femme

Le professionnel qui suit votre enfant

- Médecin généraliste, pédiatre, puéricultrice de la PMI

Les psychologues du réseau périnatal Bretagne

Pendant la grossesse ou après la naissance et jusqu'à 1 an de l'enfant, les psychologues peuvent accompagner les parents. Ils peuvent être contactés directement sur leur ligne téléphonique professionnelle. Pour le CHU de Rennes :

- **Sébastien Le Labourrier** / 06 58 80 08 55
- **Solenn Babeau Bracq** / 06 78 00 53 73
- **Sarah Garnier** / 06 38 81 70 73

Le site Internet ou l'application des 1000 premiers jours

- www.1000-premiers-jours.fr

L'association maman blues 35

Elle propose des groupes de paroles de façon gratuite en visio ou en présentiel

- **Gaëlle Lemaire-Lousao** et **Lucie Tardif**, référentes maman blues 35
- **Contact Relais Rennes** / 06 33 16 08 96
- **Contact Relais Vitré** (Nord-est de Rennes) / 06 95 96 58 76
- **Contact Relais St Malo** (Nord de Rennes) / 06 95 16 51 01
- www.maman-blues.fr

Le centre psychanalytique parents

Lieu d'accueil et d'accompagnement pour tout parent (ou responsable) en difficulté.

- 9, avenue du Doyen Collas - 35000 Rennes
06 19 93 12 24

Le centre d'accueil psychanalytique - Région Ouest

- 5, placis de l'Orléanais 35000 Rennes (Métro J.-F. Kennedy)
06 98 16 86 84