

IDENTITÉ

Nom.....
Prénom.....
Né(e) le

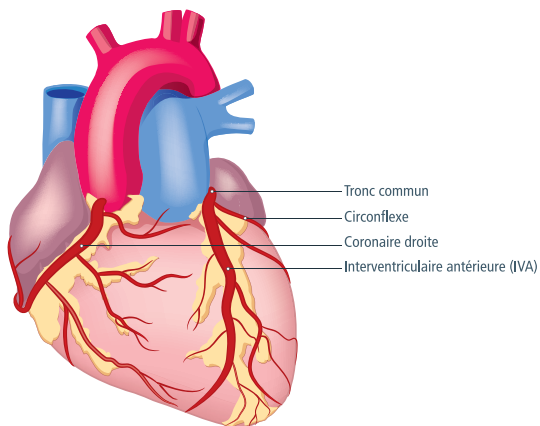
PRESCRIPTION MÉDICALE

Spécialité et dosage.....
.....
Nombre de pulvérisation par prise

Document remis le

Par

JE LOCALISE LES LÉSIONS SUR MES ARTÈRES CORONAIRES



Vous avez une question ?

Vous pouvez joindre les infirmières :

- unité de soins intensifs de cardiologie : 02 99 28 25 30
- unité de prévention cardio vasculaire : 02 99 28 25 08

© : C. Com. studio graphique CHU Rennes - 2535114 • octobre 2015 - Impression : Edecolor

DOULEUR THORACIQUE

UTILISATION DE SPRAY SUBLINGUAL DE DÉRIVÉ NITRÉ

DOULEUR THORACIQUE

UTILISATION DE SPRAY SUBLINGUAL DE DÉRIVÉ NITRÉ

Pôle thoracique, vasculaire et métabolique

Service de cardiologie et maladies vasculaires



**PÔLE THORACIQUE, VASCULAIRE ET MÉTABOLIQUE
SERVICE DE CARDIOLOGIE ET MALADIES VASCULAIRES**



INTRODUCTION

Votre cardiologue, votre généraliste, vous a prescrit un médicament sous forme de spray à base de trinitrine : Natispray®, Isocard®...

Vous devez le prendre en cas de douleur thoracique ou d'oppression dans la poitrine.

La trinitrine est un médicament à action rapide qui dilate les vaisseaux du cœur (les artères coronaires), dont l'atteinte est responsable de douleur d'angine de poitrine et/ou d'infarctus du myocarde.

Une pulvérisation du médicament sous la langue va agir sur cette douleur en moins de 5 minutes.

**DÈS L'APPARITION
D'UNE DOULEUR DANS LA POITRINE**

- **stopper votre activité en cours (effort, conduite);**
- **faire immédiatement une pulvérisation de dérivé nitré.**

**Recommandations
avant utilisation
du spray**

- Vous devez toujours avoir votre flacon sur vous ou à portée de main.
- Vérifiez tous les trois mois la date de péremption de votre flacon.
- La prise de trinitrine peut entraîner des troubles très transitoires : maux de tête, rougeurs, voire vertiges. Parfois, le spray entraîne un picotement sous la langue.
- Si vous prenez du Viagra®, Cialis®, Levitra® ou autre médicament de la même famille : informez en votre médecin avant toute utilisation de votre spray.

DANS TOUS LES CAS

Tenez votre médecin au courant de la fréquence d'utilisation du spray et surtout, revoyez-le rapidement en cas de crises plus fréquentes, plus longues ou survenant lors d'efforts peu importants.

DOULEUR THORACIQUE • UTILISATION DE SPRAY SUBLINGUAL DE DÉRIVÉ NITRÉ
Utilisation du spray pour une pulvérisation


S'asseoir ou s'allonger.



Décapuchonner le flacon.



Amorcer le flacon en appuyant 5 fois sur le pulvérisateur.



Ouvrir la bouche, lever la langue et placer le spray juste devant. Appuyer **UNE FOIS** pour pulvériser le médicament sous la langue. Fermer la bouche et attendre quelques secondes avant d'avaler.



Regarder l'heure, rester assis. Au bout de 5 minutes la douleur doit avoir disparu.



Si la douleur persiste prendre une autre pulvérisation.



Restez assis ou allongé 5 autres minutes.

SI LA DOULEUR NE CÈDE PAS

- Ne pas aller au-delà de 2 pulvérisations au total.
- Appeler le centre 15 ou le 112 sur un portable.

