



INFORMATIONS THÉRAPEUTIQUES

GUIDE DE PRÉVENTION DU RISQUE INFECTIEUX APRÈS GREFFE CARDIAQUE

QUELQUES RÈGLES DANS LA VIE DE TOUS LES JOURS
POUR ÉVITER LES AGENTS INFECTIEUX PROBLÉMATIQUES !



PÔLE MÉDECINES SPÉCIALISÉES

SERVICE DES MALADIES INFECTIEUSES ET RÉANIMATION MÉDICALE

PÔLE CŒUR-POUMONS-VAISSEAUX

SERVICE DE CHIRURGIE THORACIQUE, CARDIAQUE ET VASCULAIRE

APRÈS LA GREFFE, POURQUOI SUIS-JE PLUS SUSCEPTIBLE DE FAIRE DES INFECTIONS ?

À la suite de la greffe, je vais prendre un traitement indispensable pour éviter le rejet de mon greffon par mon système immunitaire.

Ce traitement est dit "immunosuppresseur" car il diminue partiellement l'efficacité de mes défenses immunitaires. En conséquence, je suis moins protégé(e) contre certains agents infectieux.

Le risque d'infection est plus important au début de la greffe car mon traitement immunosuppresseur est plus intense.

Ensuite, le risque d'infection diminue, mais il reste toujours supérieur à la population générale. C'est pourquoi mon entourage et moi-même devons être plus vigilants vis-à-vis des agents infectieux pour diminuer mon risque d'infection.

SE VACCINER

POUR PRÉVENIR CERTAINES INFECTIONS !

- **Contre la grippe**, tous les ans, pour moi-même et mon entourage vivant sous le même toit, afin de me protéger au mieux. Si je suis vacciné(e) contre la grippe, je ferai une grippe moins sévère.
- **Contre le pneumocoque**, responsable de pneumonies et méningites.

Une fois greffé(e), je devrai me vacciner plus souvent que la population générale contre la diphtérie, le tétanos et la poliomyélite : **tous les 10 ans**.

Avant d'être greffé(e), je me mets à jour des vaccins vivants qui me seront contre-indiqués après la greffe : **varicelle, rougeole**, et si je veux voyager loin dans plusieurs années, fièvre jaune ! Et je note tout sur ma carte de vaccination.



S'HABITUER À CERTAINS GESTES

POUR LIMITER LES INFECTIONS (PRINCIPALEMENT VIRALES) !

J'évite d'être en contact avec quelqu'un présentant des signes ORL et respiratoires aigus (toux avec crachats et fièvre, écoulement nasal, douleur pharyngée).

Je me lave les mains au savon (ou avec un gel désinfectant acheté en pharmacie) pour me désinfecter les mains après avoir été dans un endroit confiné, après avoir serré la main ou m'être occupé(e) de quelqu'un présentant des signes d'infection digestive ou respiratoire, avant de manger et après être allé(e) aux toilettes.

Je possède quelques masques de soins (chirurgicaux) achetés en pharmacie.



En voyage en pays à ressources limitées, je suis plus vigilant vis-à-vis de l'usage de l'eau (à utiliser en bouteille) et des précautions d'hygiène de base.

PRÉCAUTIONS

VIS-À-VIS DU RISQUE FONGIQUE (CHAMPIGNONS) À LA MAISON !

Je laisse plutôt mon entourage s'occuper :

- du compost, de repoter les plantes et ramasser les feuilles mortes ;
- de nettoyer les moisissures (cave, salles de bains) ;
- du poulailler et de la grange.

Si je souhaite m'en occuper, **j'utilise un masque** de type FFP2 (achat en magasin de bricolage) et je porte des gants.

Je ferme les fenêtres en cas de travaux (chantier avec émanation de poussières) à proximité de mon domicile et **je mets un masque** de type FFP2 si je marche à proximité immédiate du chantier.

Le risque est plus important dans les 3 premiers mois après la greffe, c'est le moment où il faut être le plus vigilant.

J'ADAPTE MON ALIMENTATION POUR ÉVITER CERTAINES INFECTIONS

J'évite certains produits de charcuterie (jambon cru, produits en gelée, foie gras, pâté, rillettes...), certains produits de la mer non cuits (poissons fumés, tarama, coquillages crus...), les produits laitiers au lait cru ou non pasteurisés et les œufs crus.

Je me lave les mains après manipulation de tous les types d'aliments et après avoir nettoyé les ustensiles de cuisine et les plans de travail qui ont été en contact avec des aliments non cuits.

Je respecte les dates limites de consommation et les conditions de stockage, notamment de température, indiquées par le fabricant sur les emballages. Je maintiens la température du réfrigérateur entre 0°C et +4°C.

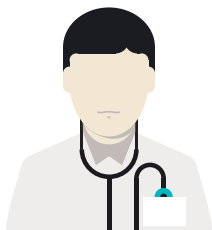
JE ME DÉPISTE ET ME FAIS SUIVRE POUR ÉVITER CERTAINES INFECTIONS !

Mon corps est composé d'autant de bactéries que de cellules. Dans certaines conditions (problème dentaire, lésion colique, plaie), les bactéries qui cohabitent avec moi peuvent devenir pathogènes et responsables d'infections sévères.

Il est nécessaire que **je consulte mon dentiste régulièrement** (au minimum une fois par an).

À partir de 50 ans, je réalise **tous les 2 ans le dépistage de sang** dans les selles qui m'est proposé par l'assurance maladie. Je consulte mon médecin traitant pour qu'il me remette le test.

Si je me fais une plaie, je la nettoie quotidiennement avec de l'eau et du savon. Je consulte mon médecin traitant pour évaluer le type de pansement nécessaire et pour que les soins soient réalisés par un(e) infirmier(e). Je mets des gants, un pantalon et des chaussures fermées pour jardiner.



CONSULTATIONS

Consultation de prévention du risque infectieux
dédiée aux personnes immunodéprimées :

le mardi une fois par mois
CHU Rennes • Pavillon Louise Bodin

Prenez rendez-vous au :

02 99 28 95 64

PÔLE MÉDECINES SPÉCIALISÉES

SERVICE DES MALADIES INFECTIEUSES
ET RÉANIMATION MÉDICALE

HÔPITAL PONTCHAILLOU
PAVILLON LOUISE BODIN

2 rue Henri Le Guilloux • 35033 Rennes cedex 9

•
Tél. : 02 99 28 95 64