

Fédération Hospitalo-Universitaire



Composantes



Soutenue par



FHU CAMIn – CHU de Rennes - Direction de la recherche -
Bâtiment des Instituts de Formation, porte D – 4^{ème} étage 2 rue Henri Le Guilloux – 35033 Rennes cedex 9

Composantes

Coordinateurs de la FHU CAMIn

- ✓ Pr Thierry Lamy, coordonnateur
- ✓ Pr Marie-Dominique Galibert, co-coordonnateur

10 Services cliniques

CHU de Rennes

- ✓ Service de dermatologie
- ✓ Service d'hématologie clinique
- ✓ Service d'hématologie et oncologie pédiatrique
- ✓ Service de médecine interne
- ✓ Service de néphrologie
- ✓ Service d'onco-gériatrie
- ✓ Service d'onco-gynécologie
- ✓ Service d'onco-pneumologie
- ✓ Service d'urologie

CLCC Eugène Marquis

- ✓ Service d'oncologie médicale

11 équipes de recherche

IGDR
(Institut de génétique et
développement de
Rennes) UMR 6290
CNRS/UR1

- ✓ Equipe Expression des gènes et oncogénèse
- ✓ Equipe Génétique du chien
- ✓ Equipe Régulation spatio-temporelle de la transcription chez les eucaryotes
- ✓ Equipe Oncogénomique translationnelle
- ✓ Equipe Cycle cellulaire

COSS- UMR 1242
Inserm/UR1

- ✓ Chimie, Oncogénèse, Stress et Signalisation

IRSET
(Institut de recherche en
santé, environnement et
travail) UMR 1085
Inserm/EHESP/UR1

- ✓ Equipe Mécanismes régulateurs en toxicologie cellulaire, croissance et développement
- ✓ Thématique cancer du rein de l'équipe Physiologie et physiopathologie du tractus uro-génital

MICMAC - UMR 1236
Inserm/EFS/UR1

- ✓ Microenvironnement, différenciation cellulaire, immunologie et cancer

UR2

- ✓ EA 4050 Laboratoire de Recherche en Psychopathologie

5 laboratoires hospitaliers

CHU de Rennes

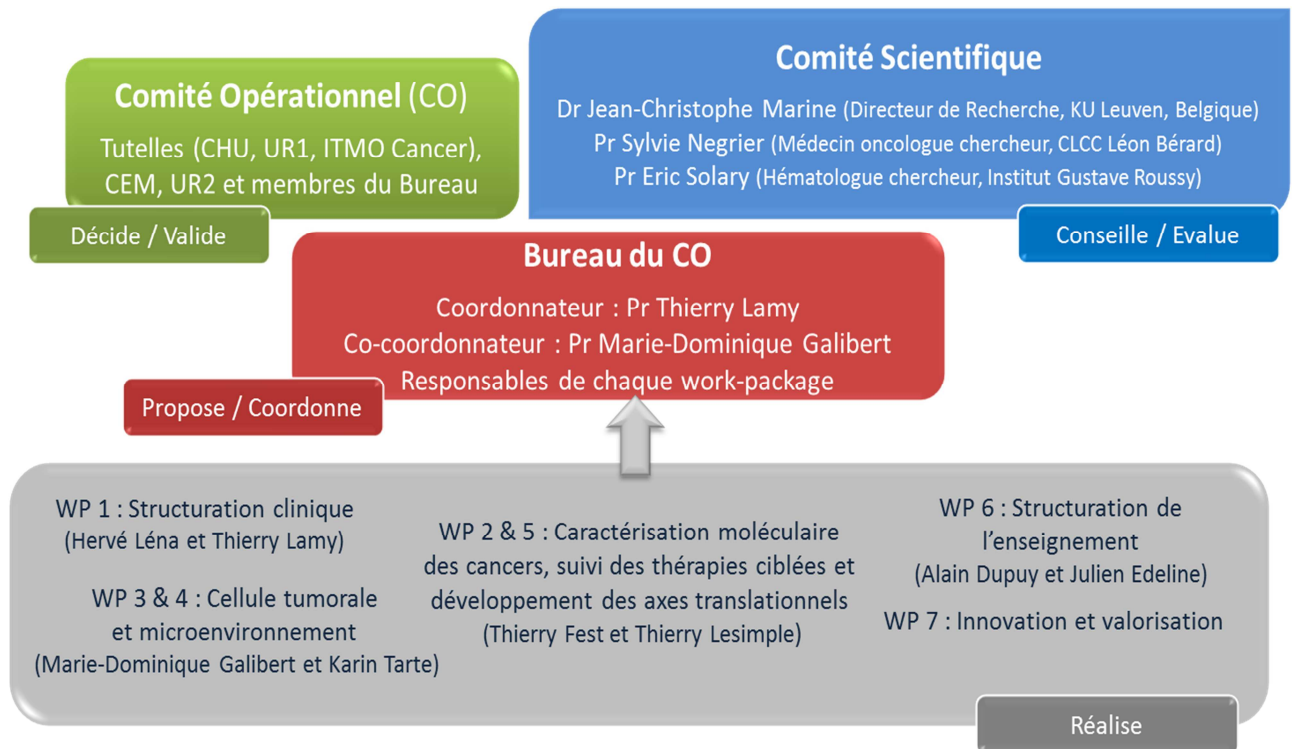
- ✓ Service d'hématologie biologique
- ✓ Service d'Immunologie et thérapie cellulaire
- ✓ Service de cytogénétique et biologie cellulaire
- ✓ Service d'anatomie et cytologie pathologiques
- ✓ Service de génétique moléculaire et génomique
- ✓ Pharmacie hospitalière

11 plateformes

SFR Biosit
UMS CNRS 3480 /
US INSERM 018 / UR1

- ✓ CLIP² (Centre Labellisé Inca de Phases Précoces)
- ✓ CIC Inserm 1414 (Centre d'Investigation Clinique module plurithématique)
- ✓ Laboratoire SITI (Suivi Immunologique des Thérapeutiques Innovantes), EFS/CHU
- ✓ Plateforme de génétique moléculaire des cancers, CHU/INCa
- ✓ Laboratoire National de Production de Réactifs Monoclonaux, EFS
- ✓ Plateformes intégrées à la structure fédérative de recherche en biologie et santé [H²P² (Histo Pathologie Haute Précision) ; GEH (Génomique environnementale et humaine, labellisée IBiSA) ; MRic (Microscopy Rennes Imaging Center) ; L'Arche (Animalerie rennaise centre d'hébergement et d'expérimentation) ; Cytométrie en flux et tri cellulaire ; CRB Santé de Rennes (Centre de ressources biologiques, labellisé IBiSA) ; Cani DNA (Centre de ressources biologiques canin, CNRS)]

Gouvernance



WP : Work-Package

CHU : Centre Hospitalier Universitaire de Rennes

UR1 : Université de Rennes 1

UR2 : Université de Rennes 2

ITMO Cancer : Institut Thématique Multi-organismes Cancer d'Aviesan

CEM : Centre de Lutte Contre le Cancer (CLCC) Eugène Marquis