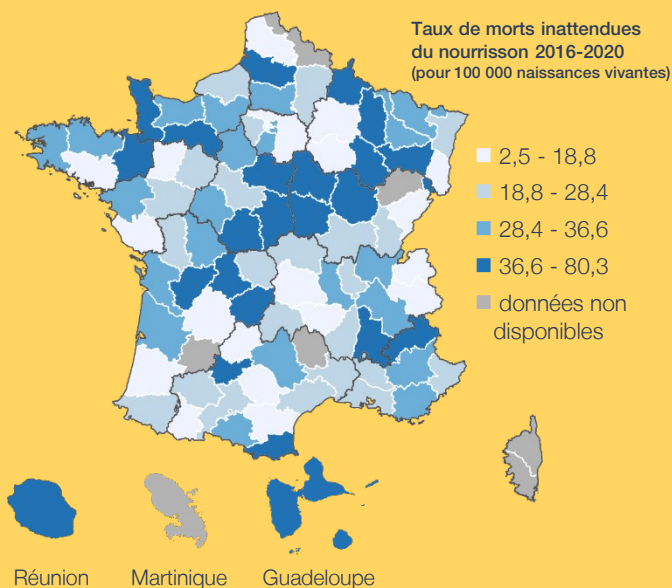


# Morts inattendues du nourrisson en France

## Chiffres-clés

Septembre 2022

**1 257 décès** d'enfants,  
âgés de moins de 2 ans, recensés par  
le registre OMIN entre mai 2015 et juin 2021  
soit **210 décès par an**



**77%** des enfants décédés  
sont âgés de **0 à 6 mois**

### ZOOM SUR DES FACTEURS DE RISQUE

#### Exposition au tabac

**de la mère pendant la grossesse**  
**35%** des enfants décédés concernés

**d'au moins un des parents**  
**après la naissance**  
**48%** des enfants décédés concernés



#### Couchage et son environnement

Le jour du décès,  
**30%** des enfants étaient **couchés**  
**sur le ventre ou le côté**

**29%** partageaient leur lit

**59%** étaient **couchés dans une literie**  
**à risque de confinement ou d'obstruction**  
**des voies aériennes supérieures (nez, bouche)**

*coussin/oreiller, lit adulte, tour de lit,  
grosse peluche, couverture, matelas mou, surmatelas...*

#### Pour dormir en toute sécurité, bébé dort dès sa naissance :

- sur le dos, à plat,
- dans une turbulette adaptée à sa taille,
- dans son propre lit,
- dans la chambre des parents la première année,
- dans une pièce entre 18° et 20°,
- sans exposition au tabac,
- utiliser un lit à barreaux avec un matelas ferme,
- ne pas utiliser de tour de lit, oreiller, couverture, couette...
- veiller à ce que le lit soit vide et aéré.



Pour en savoir plus :  
[www.omin.fr](http://www.omin.fr)

Source des données : Registre OMIN, Bilan semestriel mai 2015 à juin 2021

Ce document, réalisé en partenariat avec l'Observatoire régional de la santé des Pays de la Loire, est publié à l'occasion de la Semaine nationale de prévention des morts inattendues du nourrisson.

**Observatoire national des morts inattendues du nourrisson (OMIN)**

Hôpital Femme Enfant Adolescent - CHU Nantes • 1 rue Marmontel • 44093 Nantes Cedex 1 • bp-coordination-omin@chu-nantes.fr • www.omin.fr

L'OMIN autorise l'utilisation et la reproduction des résultats de cette infographie sous réserve de la mention des sources. © Freepik, Flaticon