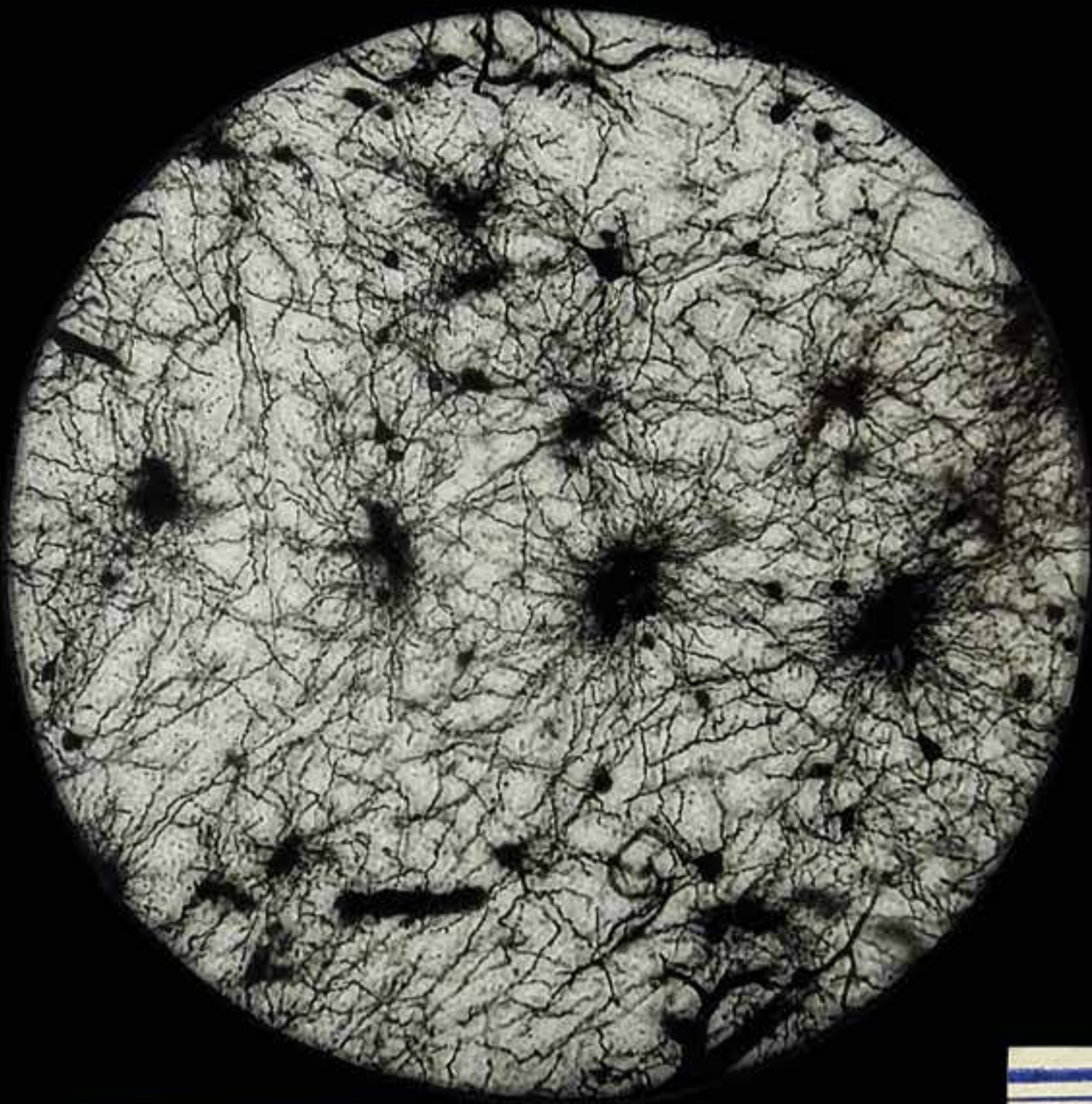


481 Cellules névrogliques. Golgi.



COLLECTION MICROPHOTOGRAPHIQUE G. DUBREUIL
HISTOLOGIE. FACULTÉ DE MEDECINE. BORDEAUX



UN AUTRE REGARD SUR LES NEUROSCIENCES

Exposition d'ouvrages et objets historiques

Visible dans le Grand Hall du CHU de Pontchaillou
2 rue Henri Le Guilloux - 35000 Rennes
Entrée libre et gratuite
Accessible aux personnes à mobilité réduite

CPHR
CONSERVATOIRE DU PATRIMOINE
HOSPITALIER DE RENNES
Une mémoire pour l'Avenir!

